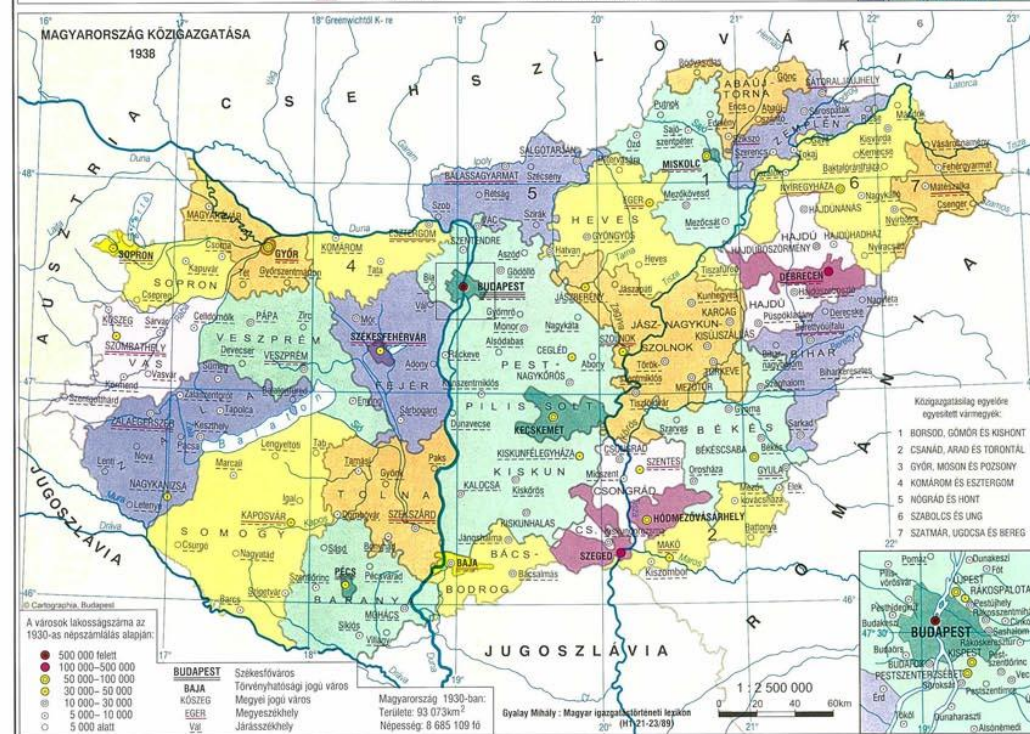
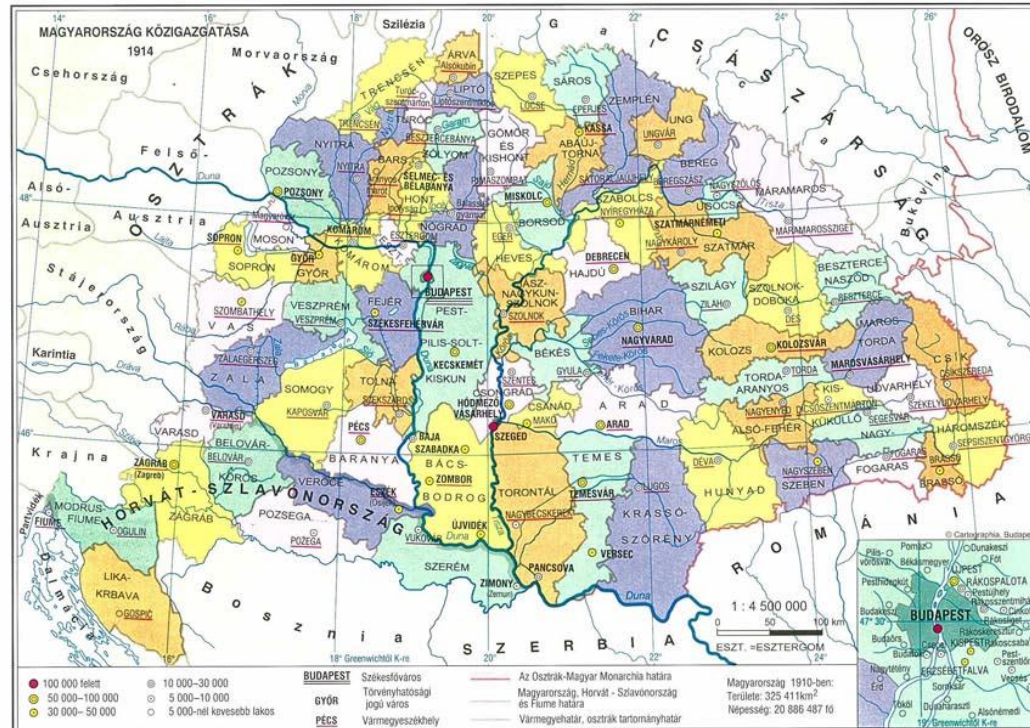
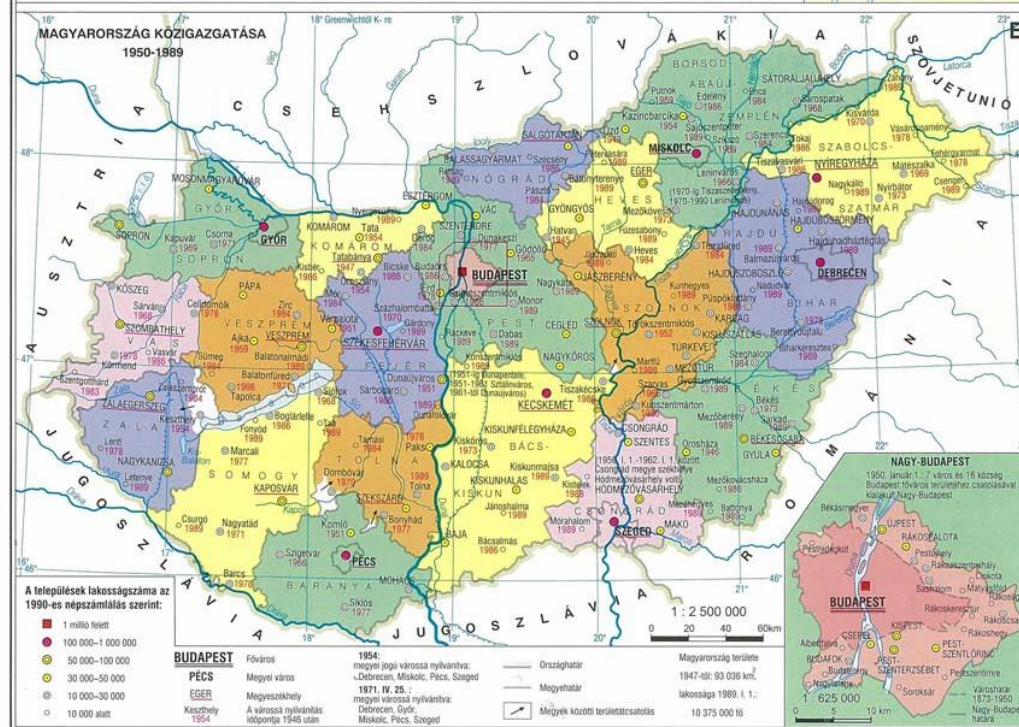
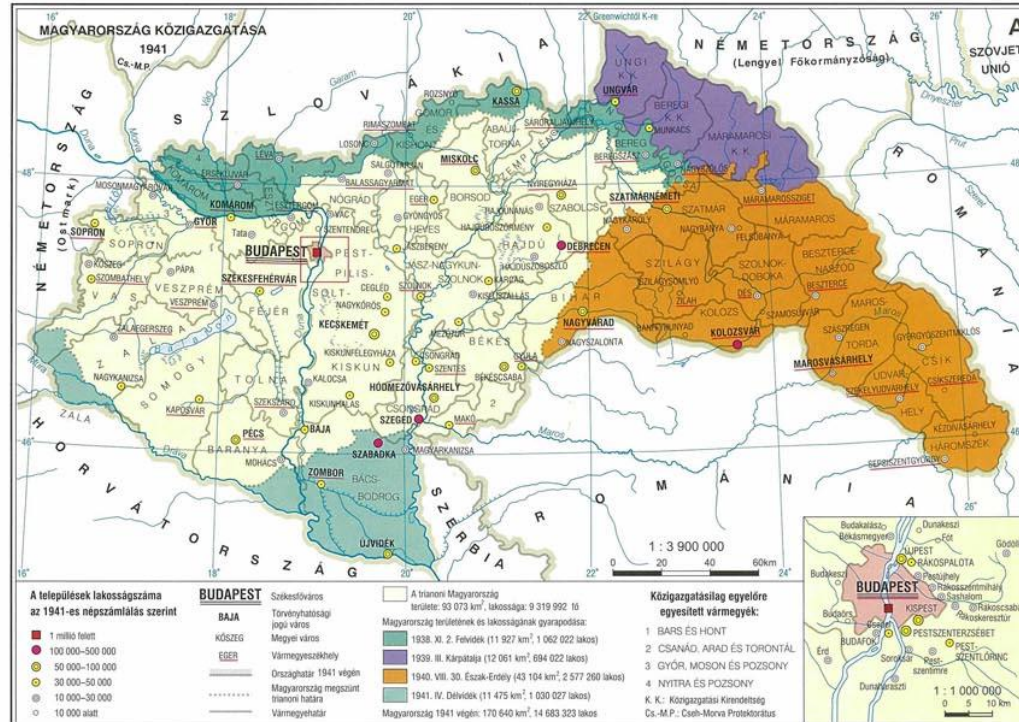
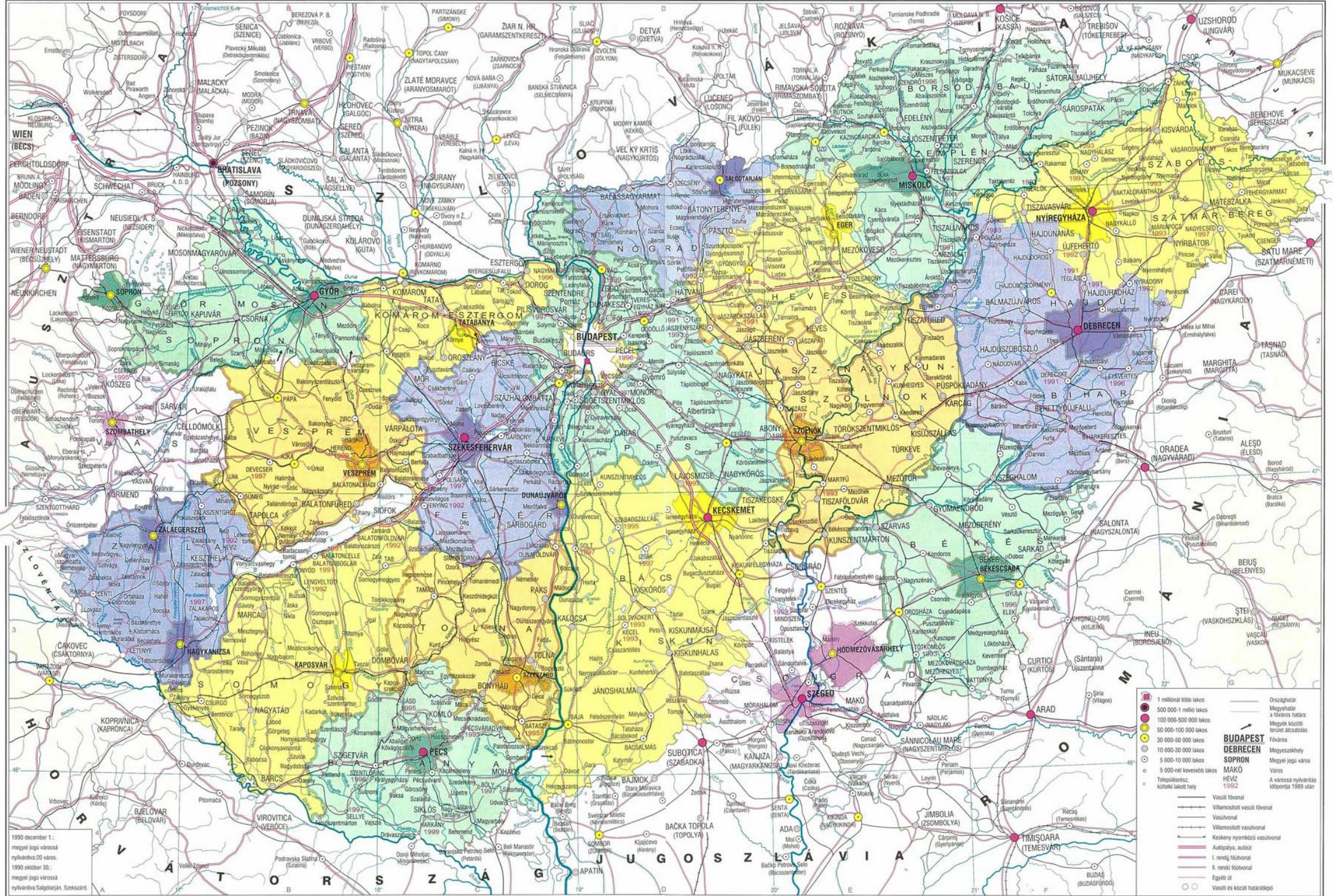


KÖZIGAZGATÁSI VÁLTOZÁSOK







1990. december 1.
megyei jogú városok
nyilvánítás: 20 város.
1990. október 30.
megyei jogú városok
nyilvánítás: Salgótarján, Szekesfehervár.

BUDAPEST
Debrecen
Szeged
Makó
Népv. 1992

Országgyűlés
Megyei határ
A főváros határa
Megyei központi terület státusza
Főváros
Megyei székhely
Megyei jogú város
Város
A városok nyilvánítás időpontja: 1989 után

Vasúti fővonal
Vilamosított vasúti fővonal
Vasútvonal
Vilamosított vasútvonal
Köszvény nyomonkövető vasútvonal
Autópálya, autópálya
I. rendű főútvonal
II. rendű főútvonal
Egyéb út
Vasúti és közúti határátjáró