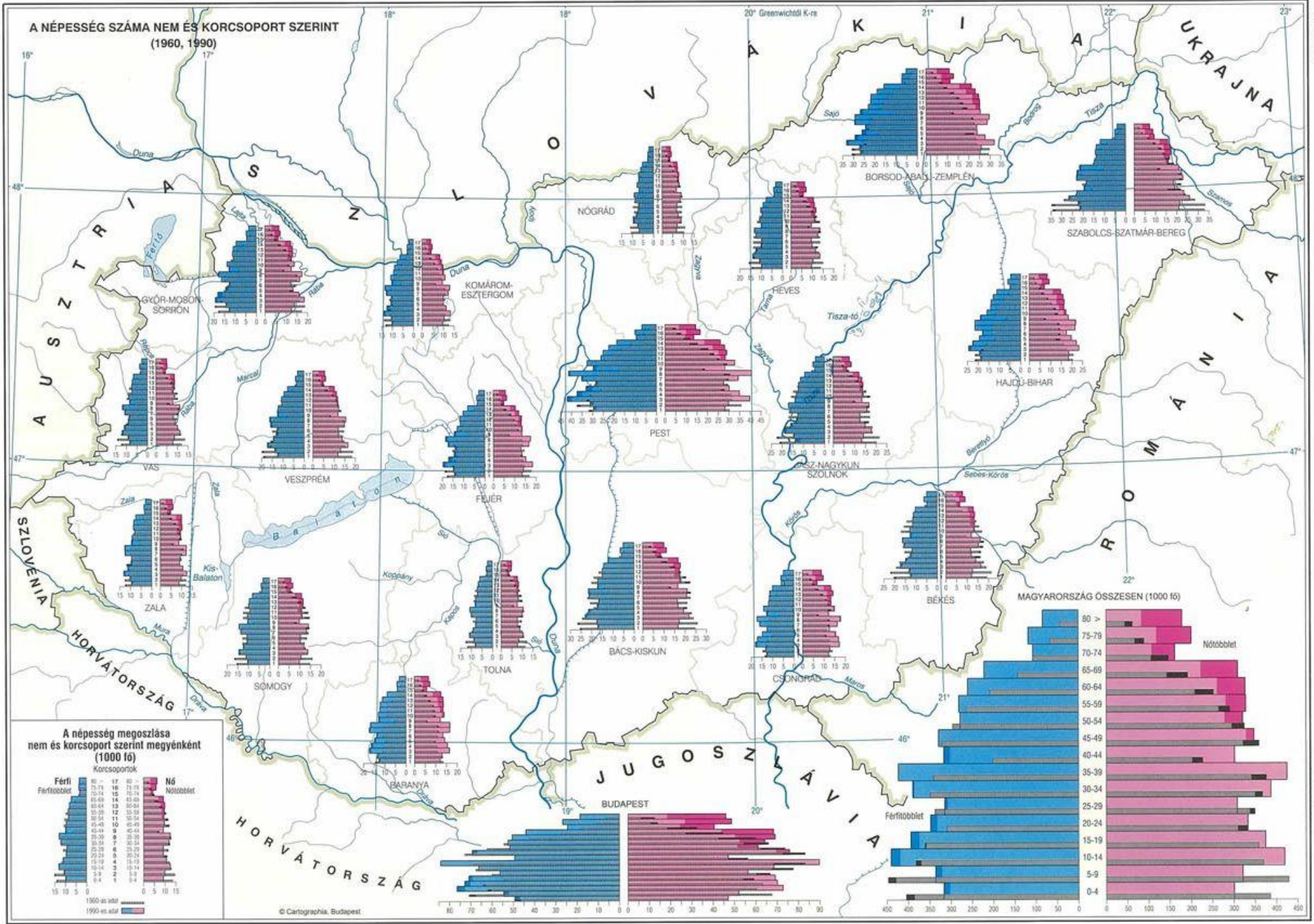
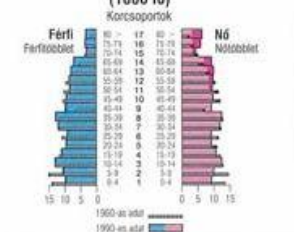


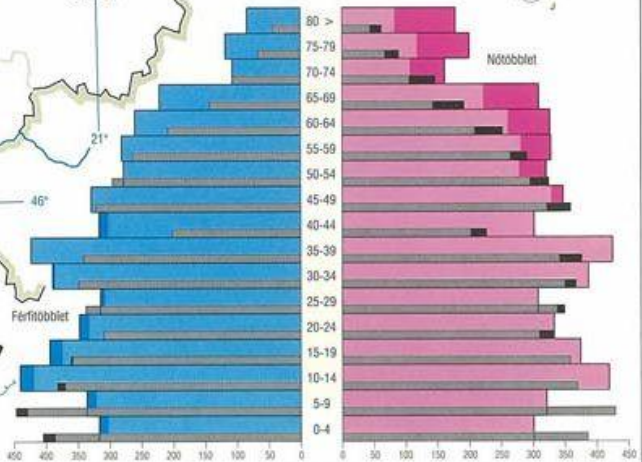
A NÉPESÉG SZÁMA NEM ÉS KORCSOPORT SZERINT (1960, 1990)

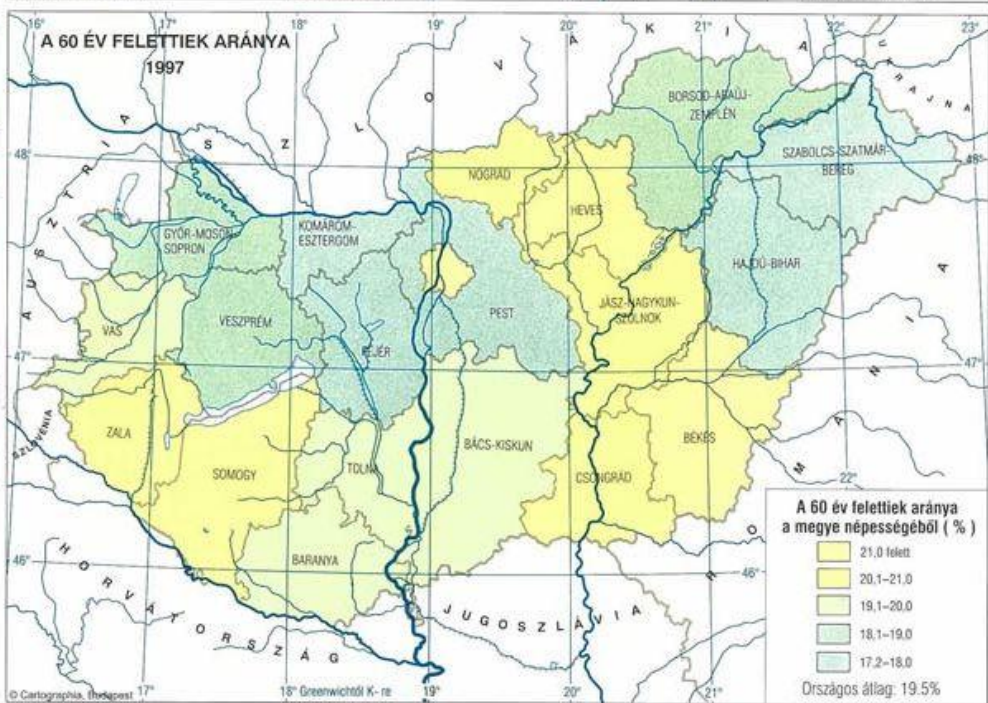
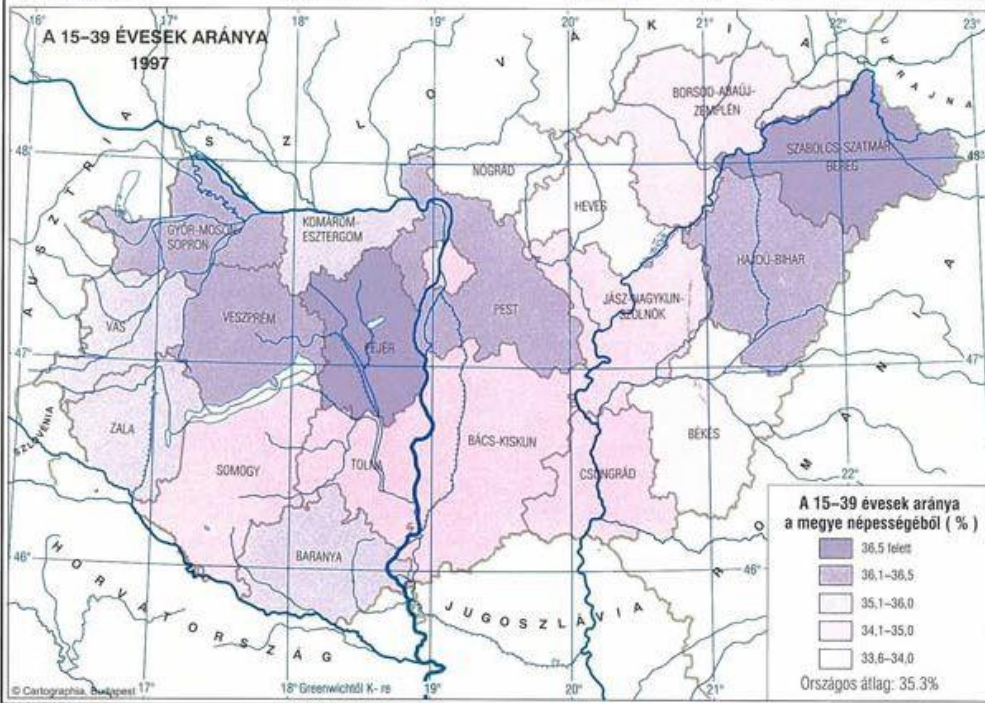
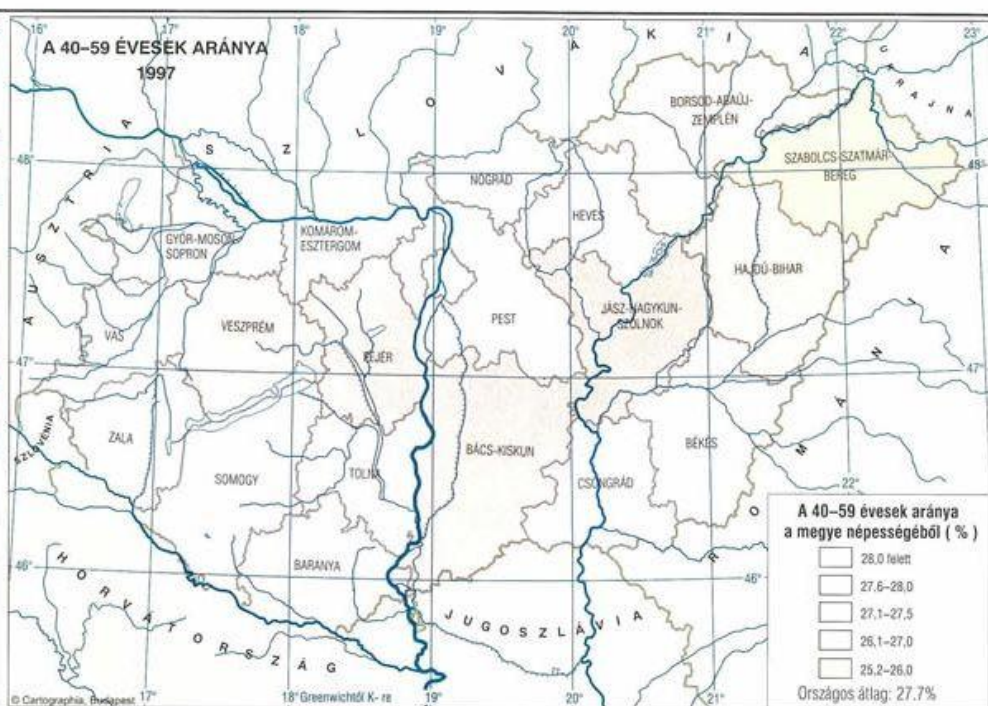
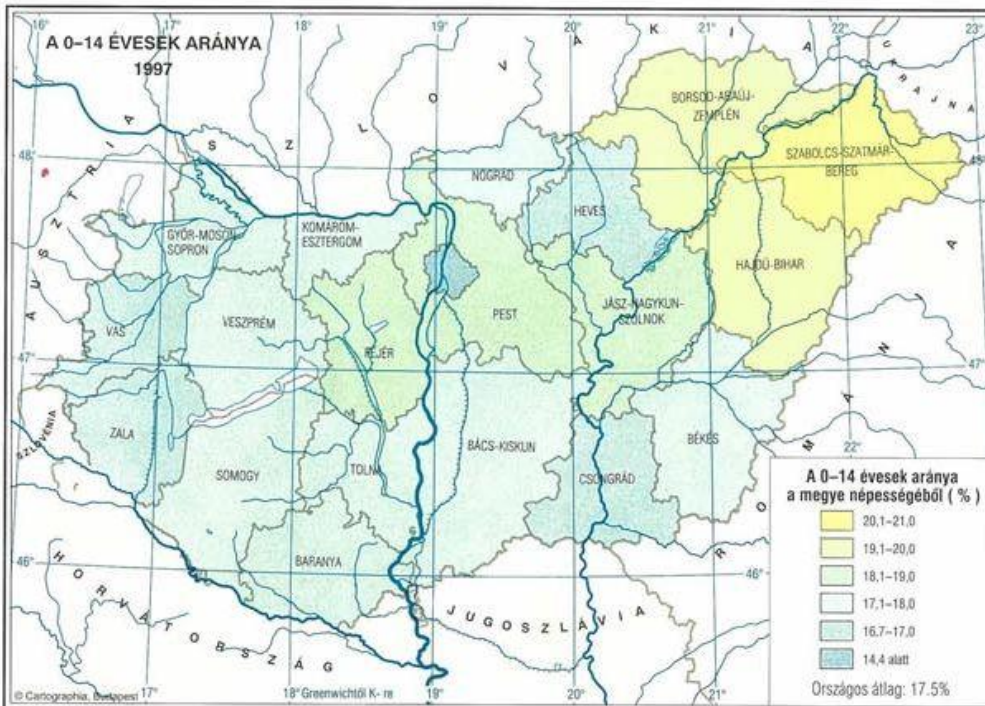


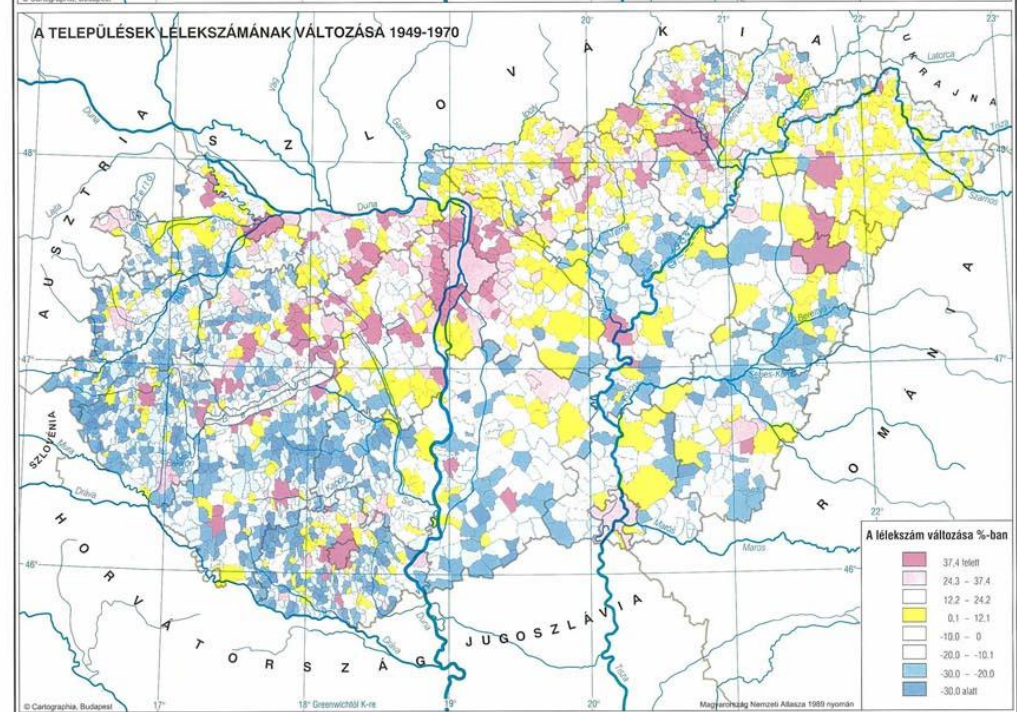
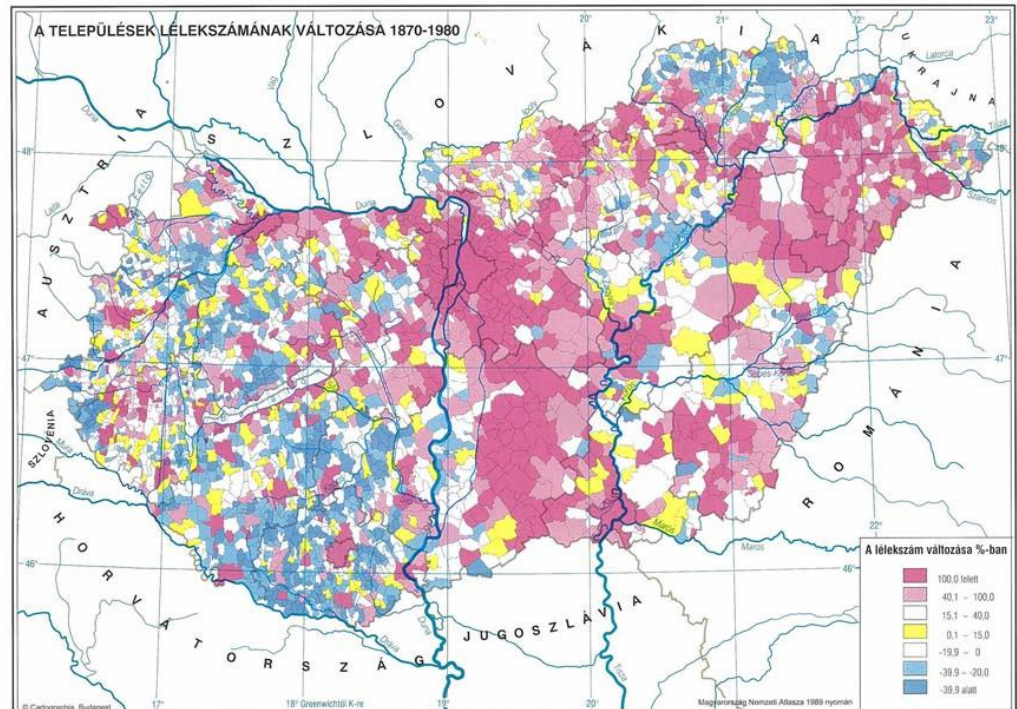
A népesség megoszlása nem és korcsoport szerint megyénként (1000 fő)

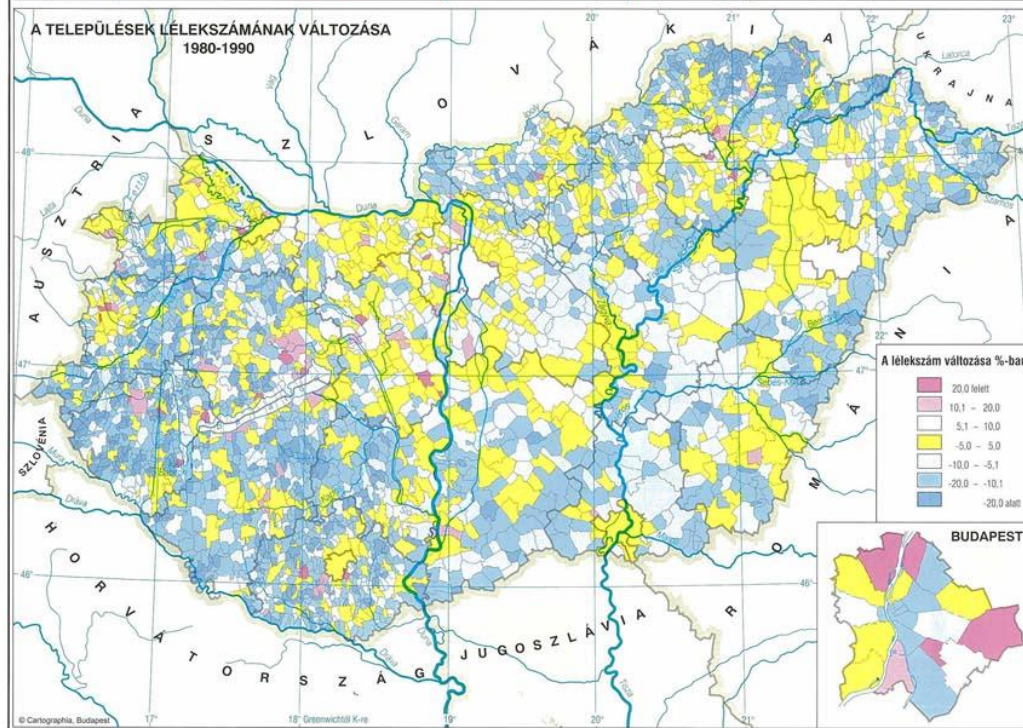
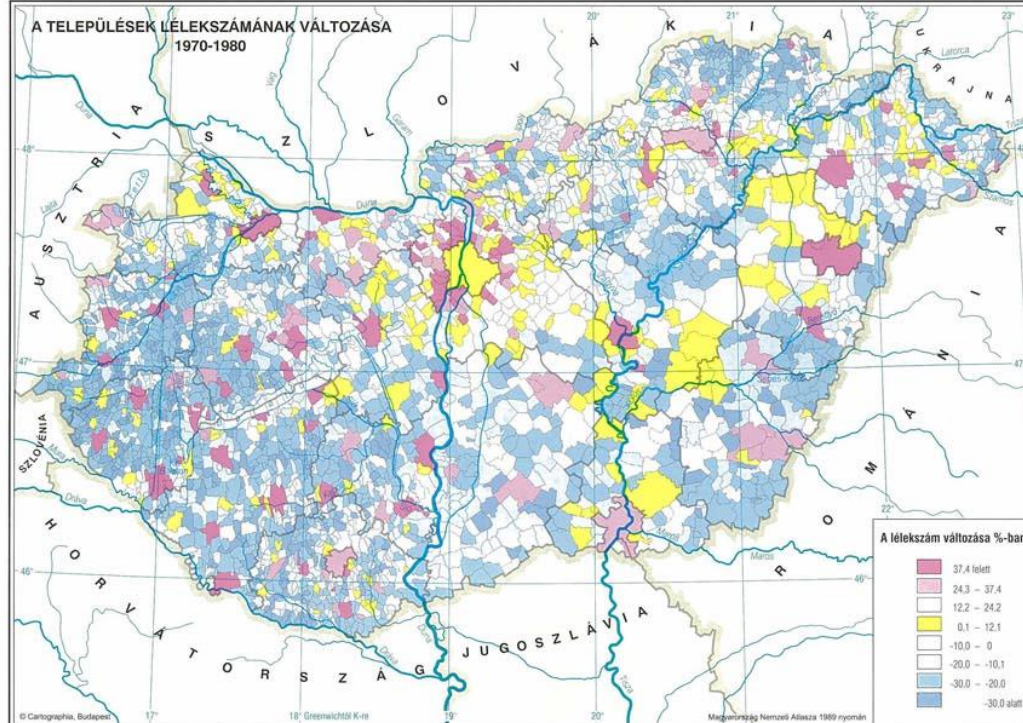


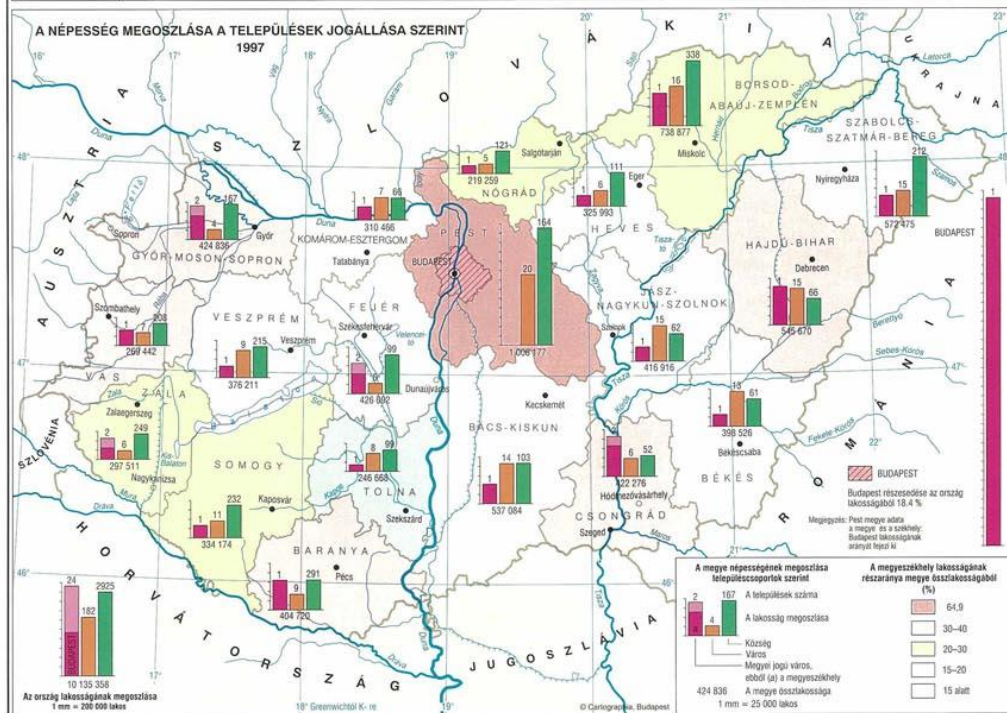
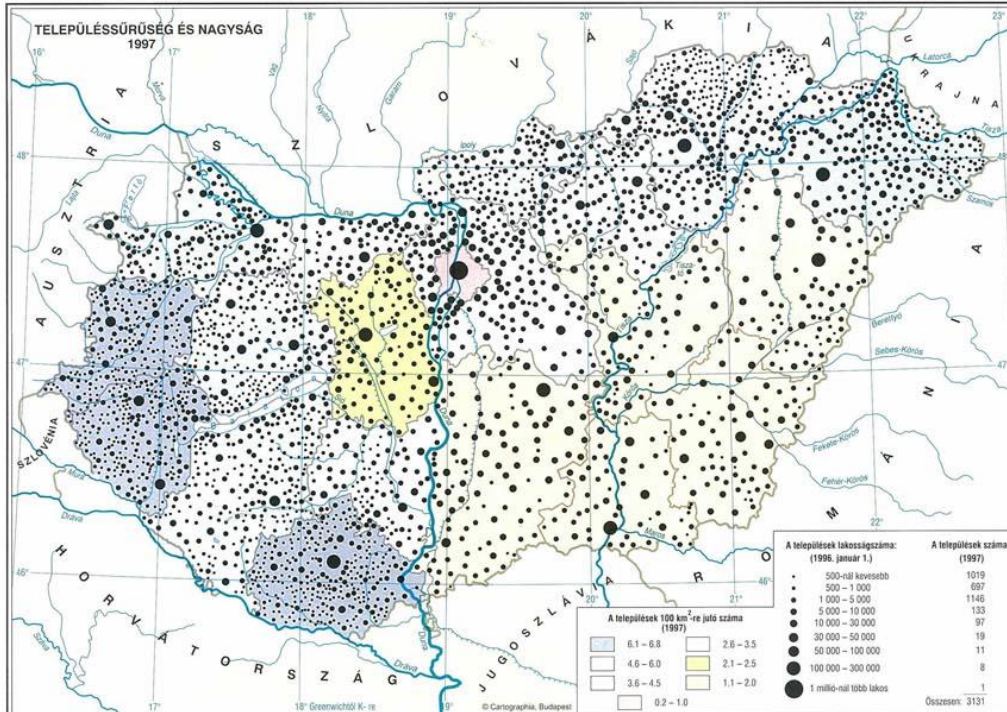
MAGYARORSZÁG ÖSSZESEN (1000 fő)

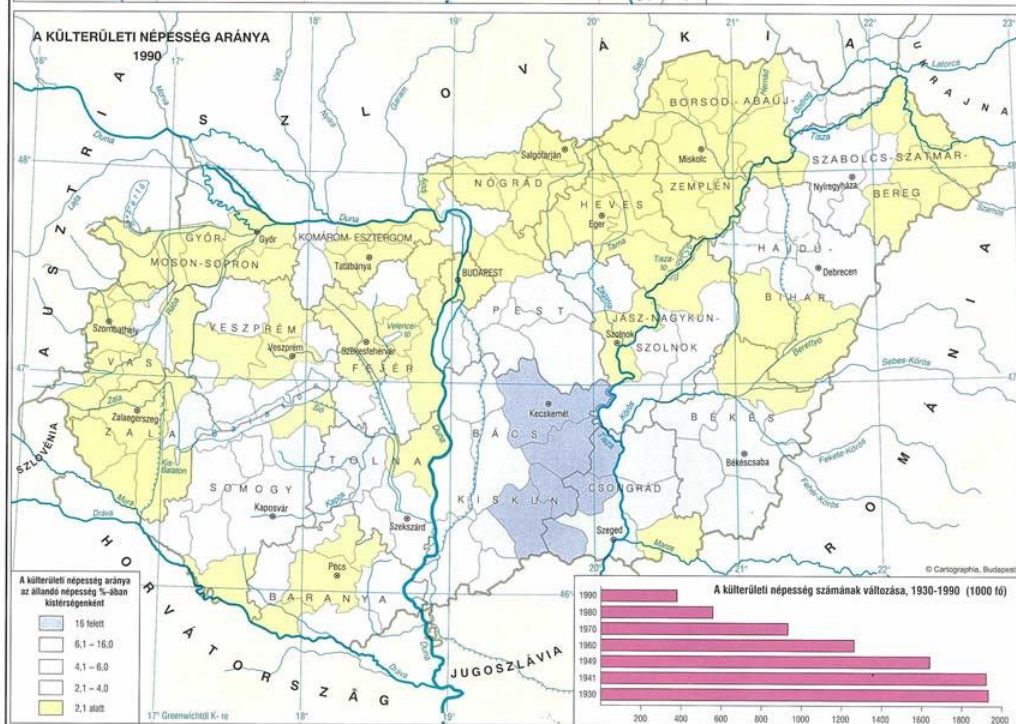
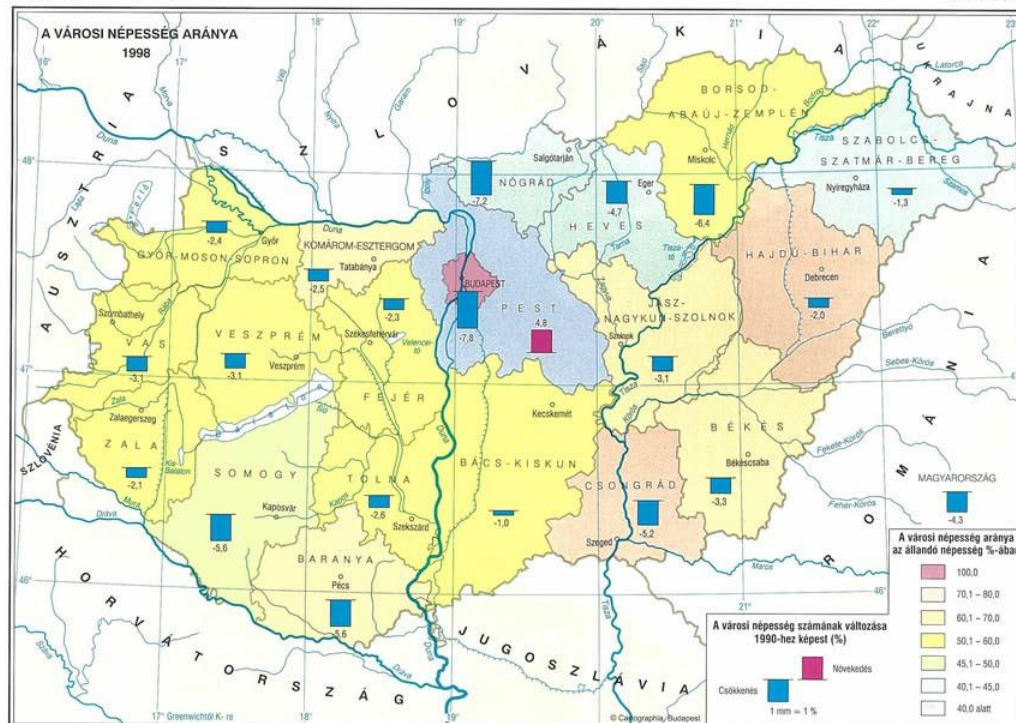


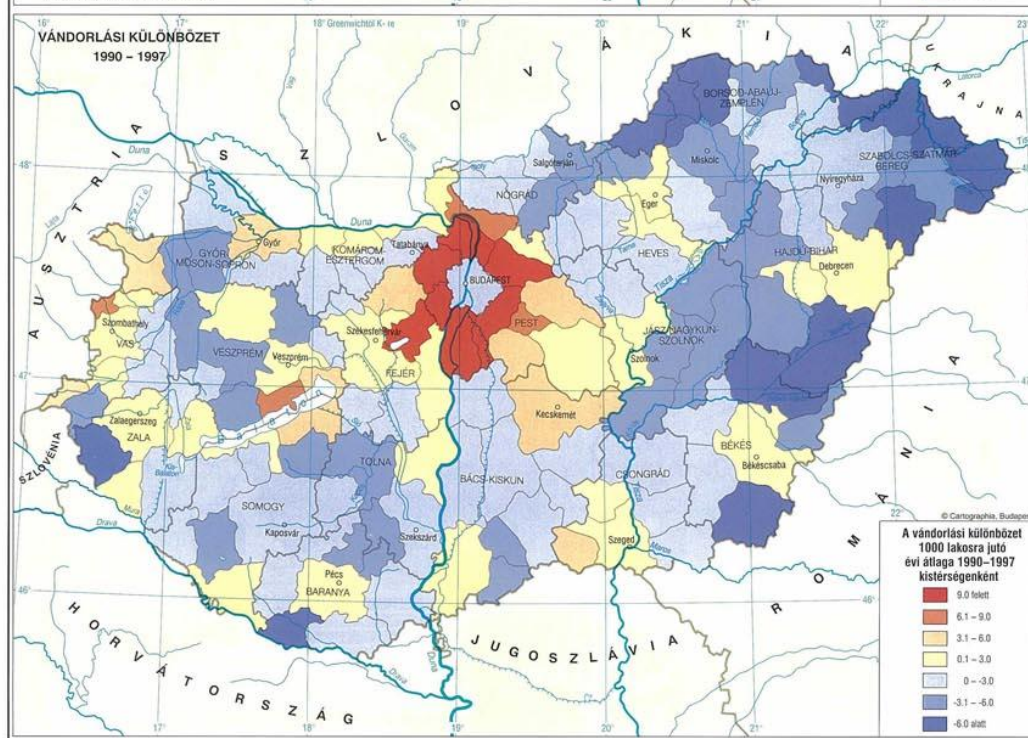
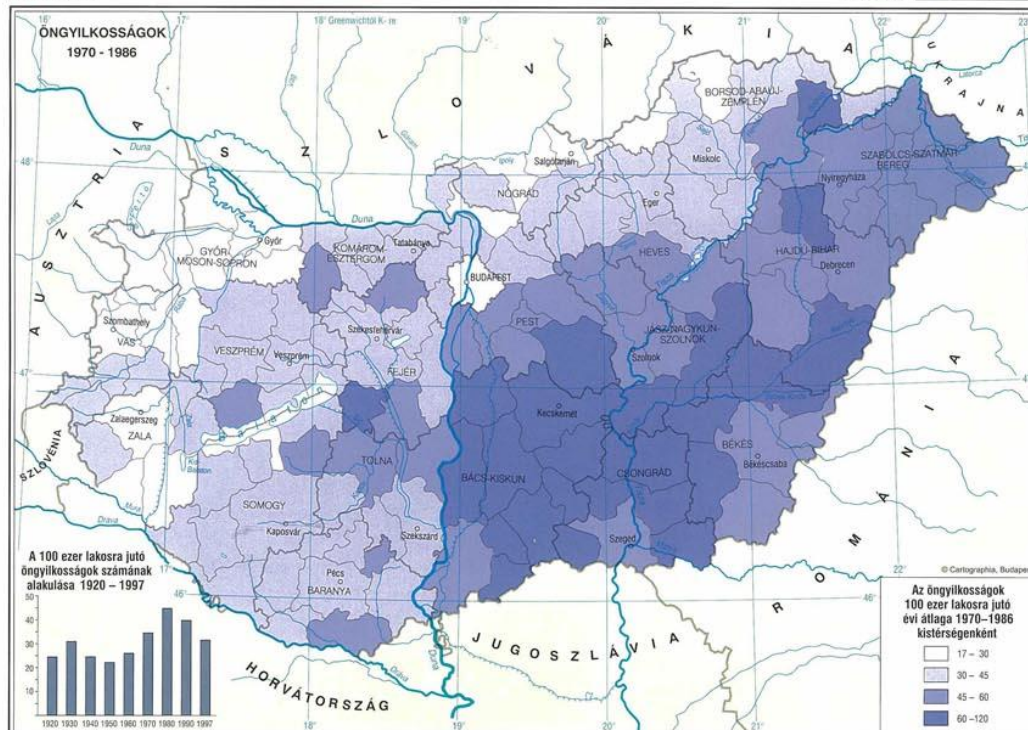


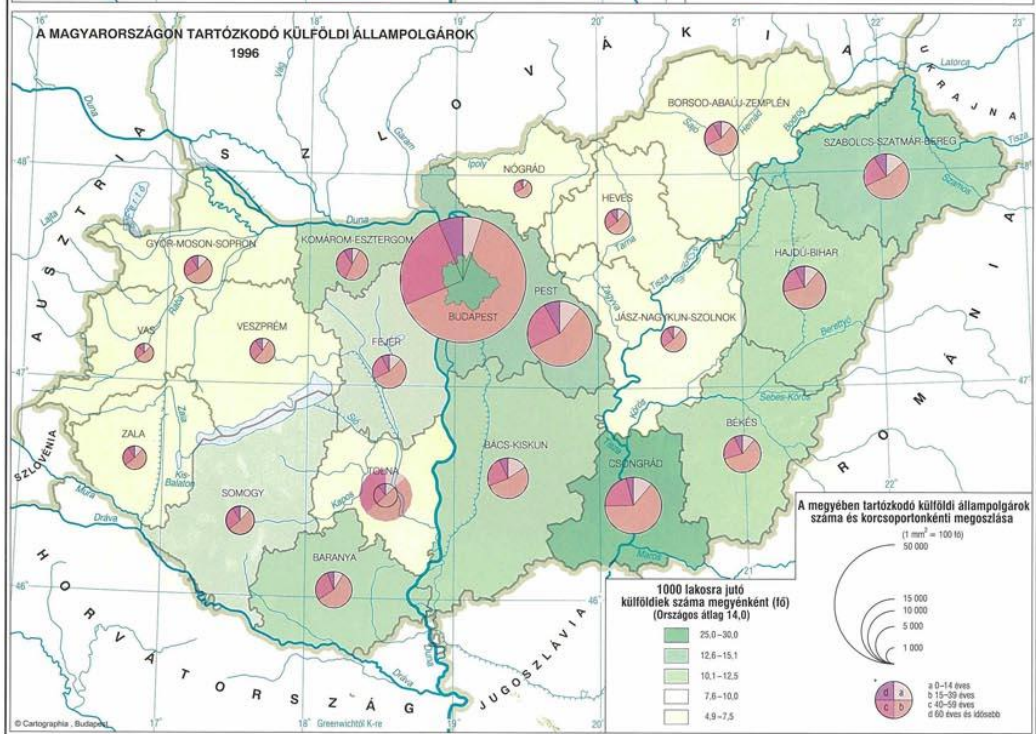
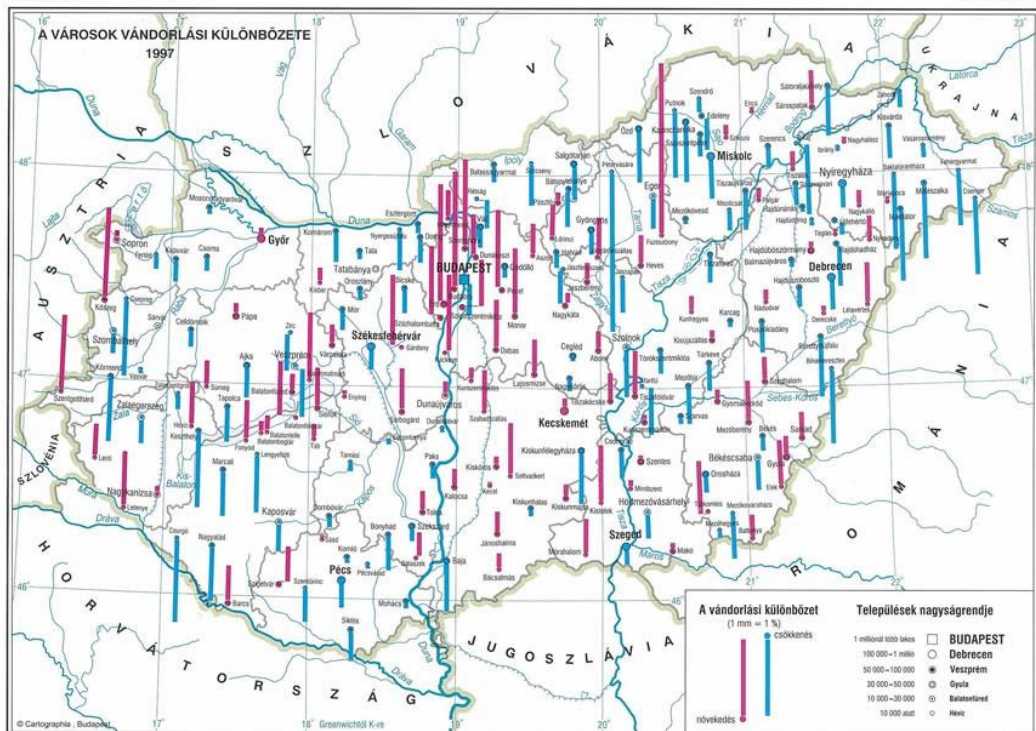




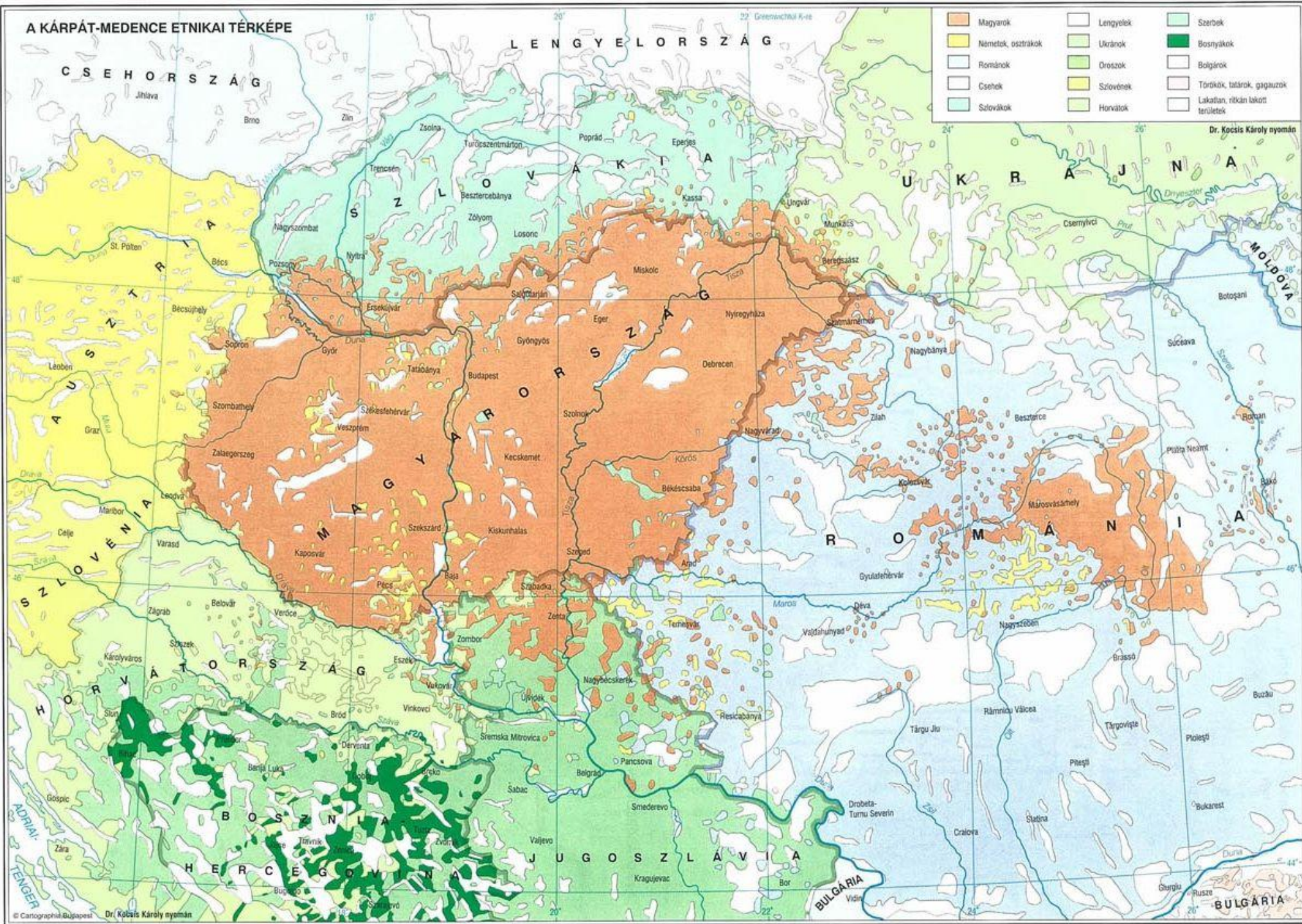








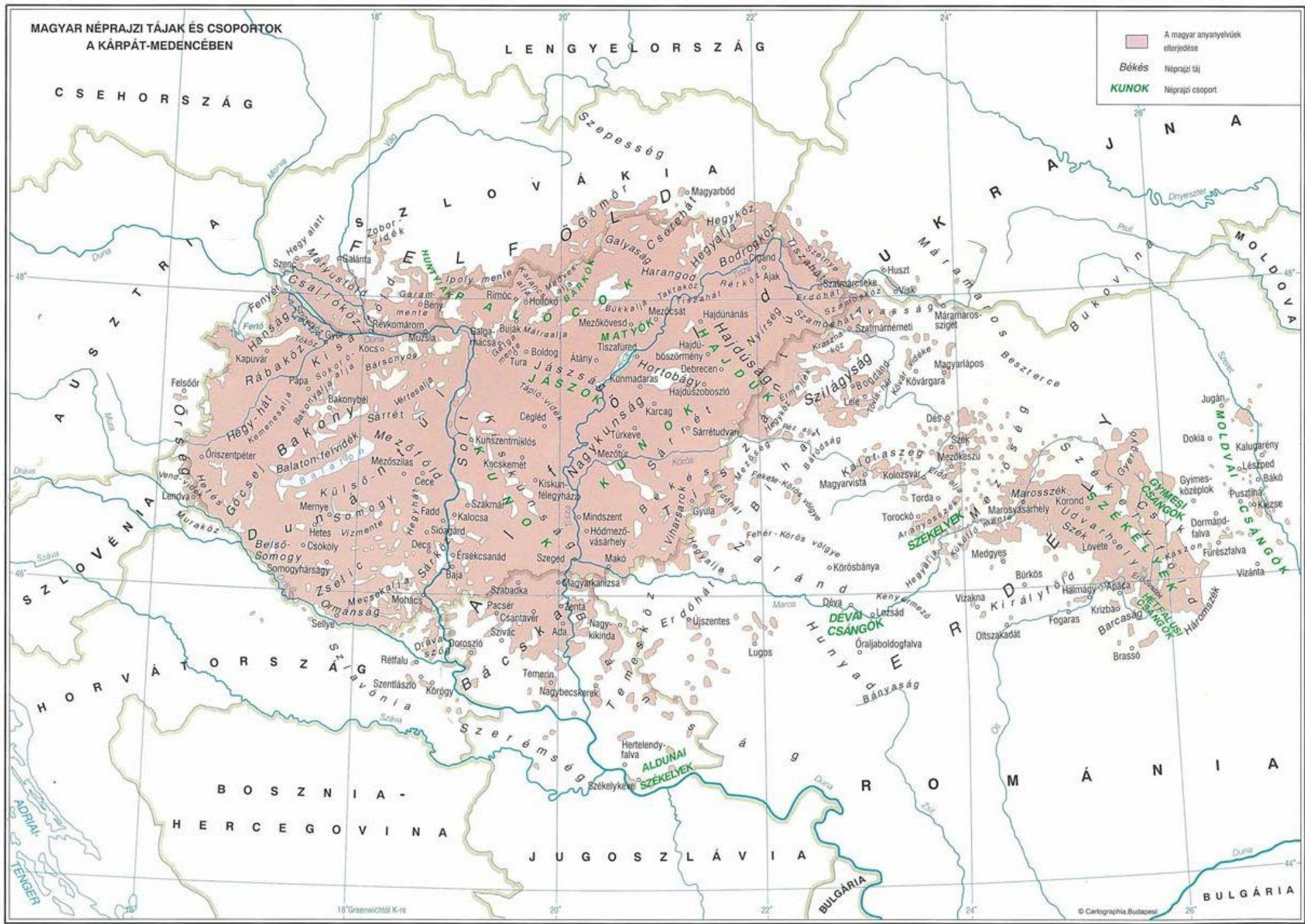
A KÁRPÁT-MEDENCE ETNIKAI TÉRKÉPE



NÉPSSÉG

1 : 3 100 000
0 30 60 90 km

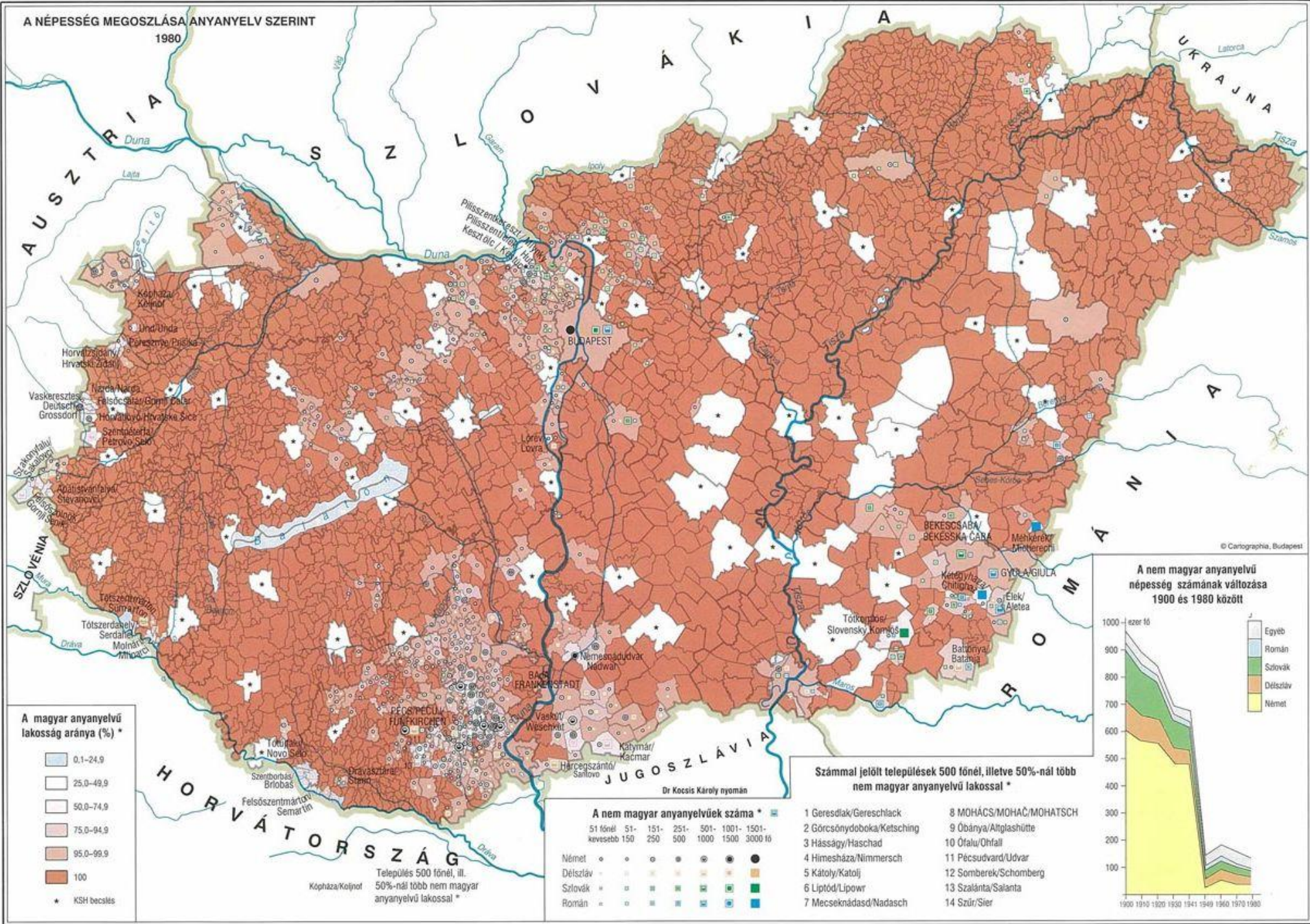
MAGYAR NÉPRAJZI TÁJAK ÉS CSOPORTOK
A KÁRPÁT-MEDENCÉBEN



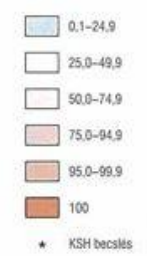
1 : 3 100 000
0 30 60 90 km

NÉPÉSSÉG

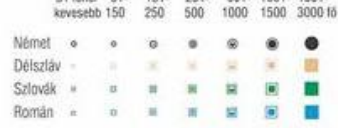
A NÉPSSÉG MEGOSZLÁSA ANYANYELV SZERINT
1980



A magyar anyanyelvű lakosság aránya (%) *



A nem magyar anyanyelvűek száma *



Számmal jelölt települések 500 főnél, illetve 50%-nál több nem magyar anyanyelvű lakossal *

- | | |
|----------------------------|-------------------------|
| 1 Geresdiák/Gereschlack | 8 MOHÁCS/MOHAČ/MOHATSCH |
| 2 Görcsönydoboka/Ketsching | 9 Óbánya/Altglashütte |
| 3 Hásságy/Haschad | 10 Ófalú/Ohfall |
| 4 Himesháza/Nimmersch | 11 Pécsudvar/Údvar |
| 5 Kátoly/Katoj | 12 Somberek/Schomberg |
| 6 Liptód/Lipow | 13 Szalánta/Salánta |
| 7 Mecsekánadás/Nadasch | 14 Szür/Sier |

A nem magyar anyanyelvű népesség számának változása 1900 és 1980 között

