

**MAGYARORSZÁG**  
**NEMZETI ATLASZA**  
**KIEGÉSZÍTŐ LAPJAI**  
**3. FÜZET**

**NATIONAL ATLAS OF**  
**HUNGARY**  
**SUPPLEMENTARY MAP**  
**LIFT-OUT SERIES**  
**PART THREE**

**BUDAPEST**  
**1995**

**MAGYARORSZÁG NEMZETI ATLASZA**  
**KIEGÉSZÍTŐ LAPJAI**

**NATIONAL ATLAS OF HUNGARY**  
**SUPPLEMENTARY MAP LIFT-OUT SERIES**

Készült a  
MAGYAR TUDOMÁNYOS AKADÉMIA  
FÖLDRAJZTUDOMÁNYI KUTATÓ INTÉZETÉBEN  
Research, map compilation and design by the  
GEOGRAPHICAL RESEARCH INSTITUTE  
HUNGARIAN ACADEMY OF SCIENCES

**SZERKESZTŐBIZOTTSÁG / EDITORIAL BOARD**

Elnök / Chairman: PÉCSI Márton  
BASSA László, BECSEI József, BERÉNYI István, DÖVÉNYI Zoltán, IVÁN László, KERESZTESI Zoltán,  
KOC SIS Károly, KOVÁCS Zoltán, MAROSI Sándor, SOMOGYI Sándor, TINER Tibor

A számítógépes térképszerkesztést végezte / Computer aided map design by  
KERESZTESI Zoltán  
FARKAS Zoltán

Kiadja / Published by the  
MAGYAR TUDOMÁNYOS AKADÉMIA  
FÖLDRAJZTUDOMÁNYI KUTATÓ INTÉZET  
GEOGRAPHICAL RESEARCH INSTITUTE  
HUNGARIAN ACADEMY OF SCIENCES  
A kiadásért felel / Director: BERÉNYI István

Sokszorosította / Printed by the  
KARTOGRÁFIA Kft. / CARTOGRAPHIA Co. Ltd.  
Felelős vezető / Director: PAPP-VÁRY Árpád

## AJÁNLÁS

Magyarország Nemzeti Atlaszának első kiadása 1967-ben jelent meg, s az országnak főként az 1960-as évekre jellemző természeti adottságairól, gazdasági és társadalmi viszonyairól, termeléséről és kulturális életéről tartalmazott térképes és szöveges információt.

Mind a térképek, mind a magyarázók — a szelektív statisztikai adatszolgáltatás és a halmozott adatok térképen való ábrázolásának részleges tilalma miatt — csak korlátozott tájékoztatást nyújthattak.

Az MNA második kiadása (1989) az elsőhöz viszonyítva több mint kétszeres tartalommal, főként az 1980-as évek adatbázisára támaszkodva, ill. a megelőző két évtized változásairól nyújtott részletesebb térképes és szöveges tájékoztatást. Bár az atlasz második kiadásakor a térképlapok tematikai megválasztásához, számos gazdasági ágazat helyzetét országosan bemutató térképekhez az adatbeszerzés már jóval kevésbé volt korlátozva, ill. a titkosítás köre szűkebbé vált, a gazdaság és a társadalom bizonyos szektorairól az adatok hiányoztak. E körülmények és nehézségek a második kiadás gazdagabb tematikus tartalmának összeállítására és kimunkálására is rányomták a bélyegüket. Mégis, mivel a térképlapok sorozatának szöveges magyarázója az 1980-as évek legvégén készült, ill. fejeződött be, az akkor kibontakozóban lévő kritikai légkörben lehetővé, sőt szükség-szerűvé vált, hogy a térképsorozat szöveges részében az ország természeti és tágabb értelemben vett társadalmi földrajzi környezeti változásait nem csupán egyértelmű pozitív fejlődésnek értelmezzék. Bizonyos kritikai értékelést kapott többek között az ún. szocialista iparosítás, a megelőző évtizedek mezőgazdasági és településfejlesztési politikája.

A nemzeti atlasz második kiadását a tudományos és a szélesebb közvélemény egyaránt kedvezően fogadta és az atlaszmű szerkesztőbizottságának tagjai kiemelkedő tudományos eredményekért járó állami kitüntetésben részesültek: 1990-ben Széchenyi-díjat kaptak.

Az MNA második kiadása több tekintetben kiegészítésre és újabb kiigazításra szorult, azon túlmenően, hogy időközben megtörtént az 1990. évi népszámlálás, amely népmozgalmi és más adatbázisának térképi feldolgozása már nagyon időszerűvé vált. A közelmúlt és a jelen gyökeres társadalmi és gazdasági változásai mind hazánkban, mind számos környező (egykori szocialista) országban, arra indította a korábbi kiadású Atlasz szerkesztéséért felelős Magyar Tudományos Akadémia Földrajztudományi Kutató Intézete (MTA FKI) alkotói munkaközösségét, hogy új, kiegészítő térképfüzetekben tegye közzé a legfontosabb változásokat. Ezúttal nem egy átfogó nemzeti atlasz kiadása a cél, hanem az, hogy a tematikus térképek folyamatos elkészítésével és megjelentetésével gyorsabb és pontosabb tájékoztatást tudjunk adni hazánk földrajzi környezete tényezőinek jelentősebb változásairól. Párhuzamosan megindult a nemzeti atlasz számítógépes adatbázisának kialakítása: jelen térképfüzet lapjai számítógép segítségével készültek (ARC/INFO program).

## DEDICATION

The maps and explanatory texts of the first edition of the National Atlas of Hungary in 1967 focussed on the natural conditions, socio-economic pattern, production sphere and cultural background that were typical of the country in the 1960s.

Both the maps and explanatory notes failed to provide complete information because at that time a major part of the statistical data sets were of confidential character and there were restrictions on mapping the aggregated data on production.

The second edition of the National Atlas (1989) which provided information on the situation in the 1980s based on changes that had taken place during the preceding two decades, offered a more detailed picture and doubled its contents in comparison with the first atlas. Although by this time the data acquisition had been gradually made easier and the number of confidential topics were reduced and this had therefore contributed greatly to a more flexible selection of thematic maps published in this edition, some social phenomena and economic sectors still could not be shown due to the lack of data. These circumstances and difficulties encumbered the compilation and design of the second edition. Nevertheless, since the explanatory notes were completed by the end of the 1980s already in an atmosphere of criticism and a growing demand for socio-economic transformation, changes in the geographical environment were not evaluated as unambiguously positive. Some criticism was addressed, for instance, the so-called socialist industrialization, the collectivization in farming and the effects of regional development policy during the previous decades.

The second edition of the National Atlas was highly appreciated by the scientific community and by the wider public and members of the Editorial Board were awarded by Széchenyi Prize, a state award for outstanding scientific contributions in 1990.

The data sets provided by the national census of 1990 has been a source for the preparation of supplementary map sheets with explanations as far as the population and demographic and other trends are concerned. Also the dramatic political changes that have taken place during the past five years in the post-communist Central and Eastern Europe in general and in Hungary in particular pushed the updating of the National Atlas of Hungary to reflect the most relevant features of the progressing socio-economic transition. The Editorial Board of the Atlas based on the workshop within the Geographical Research Institute Hungarian Academy of Sciences that was responsible for the second edition has launched a venture to publish the present booklet. This volume of supplements is not intended as a comprehensive piece of work but should be considered as an initial effort to provide up-to-date information on the relevant changes in the components of the geographical environment of Hungary and its surroundings. At the same time creation of a computer data base for the National Atlas is under way and the present booklet is the result of computer aided mapping (ARC/INFO).

3. FÜZET / PART THREE

TARTALOM / CONTENTS:

Nemzetközi vándorlás / International migration, 1980-1992

Budapest, 1970-1990

MEGJELENT / ALSO AVAILABLE:

1. FÜZET / PART ONE

Magyarország és szomszédsága etnikai térképe / Ethnic map of Hungary and its surroundings

Közigazgatás / Administrative divisions, 1994

2. FÜZET / PART TWO

Népmozgalom / Population and demographic trends, 1980-1989

Parlamenti választások / Parliamentary elections, 1990 és/and 1994

ELŐKÉSZÜLETBEN / IN PREPARATION:

Személyi jövedelemadó / Personal income tax, 1991

Helyi adók / Local taxes, 1992

Közlekedés és hírközlés / Transport and telecommunications, 1992

Foglalkoztatottság / Labour participation, 1990-1994

Légszennyező anyagok kibocsátása / Emission of air pollutants, 1990

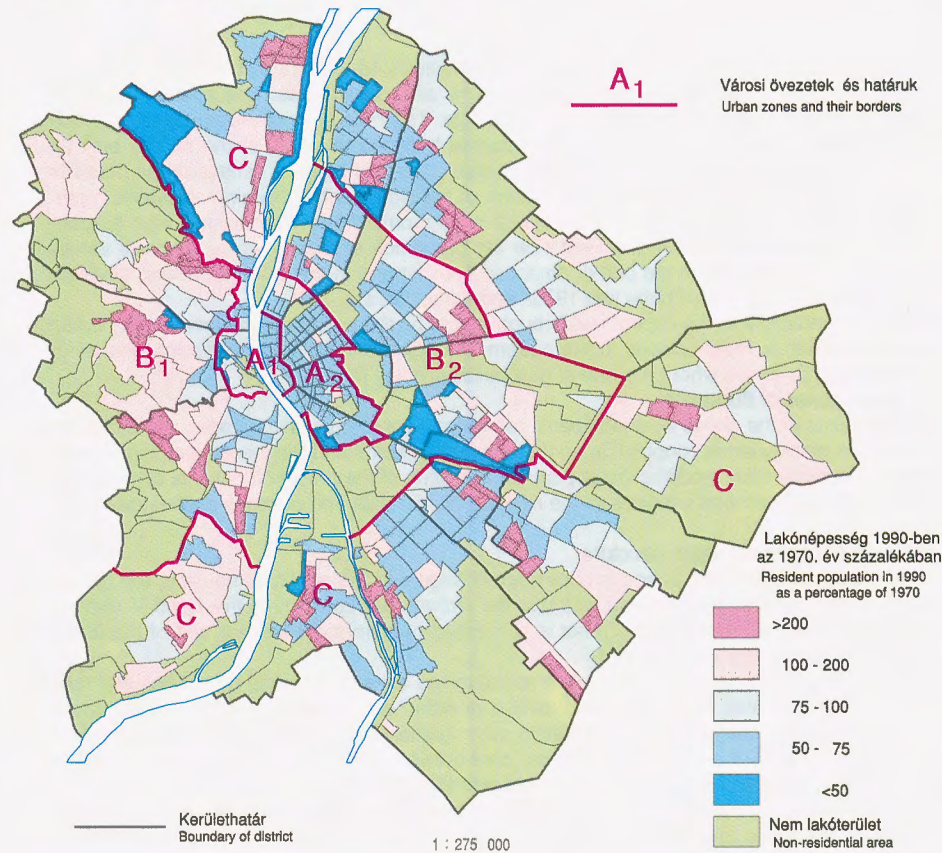
Helyi környezeti-társadalmi konfliktusok és néhány ismert elszennyezett terület /  
Local environmental-social conflicts and selected contaminated areas

Környezeti károkat okozott szovjet katonai objektumok /  
Former Soviet military sites with environmental damage



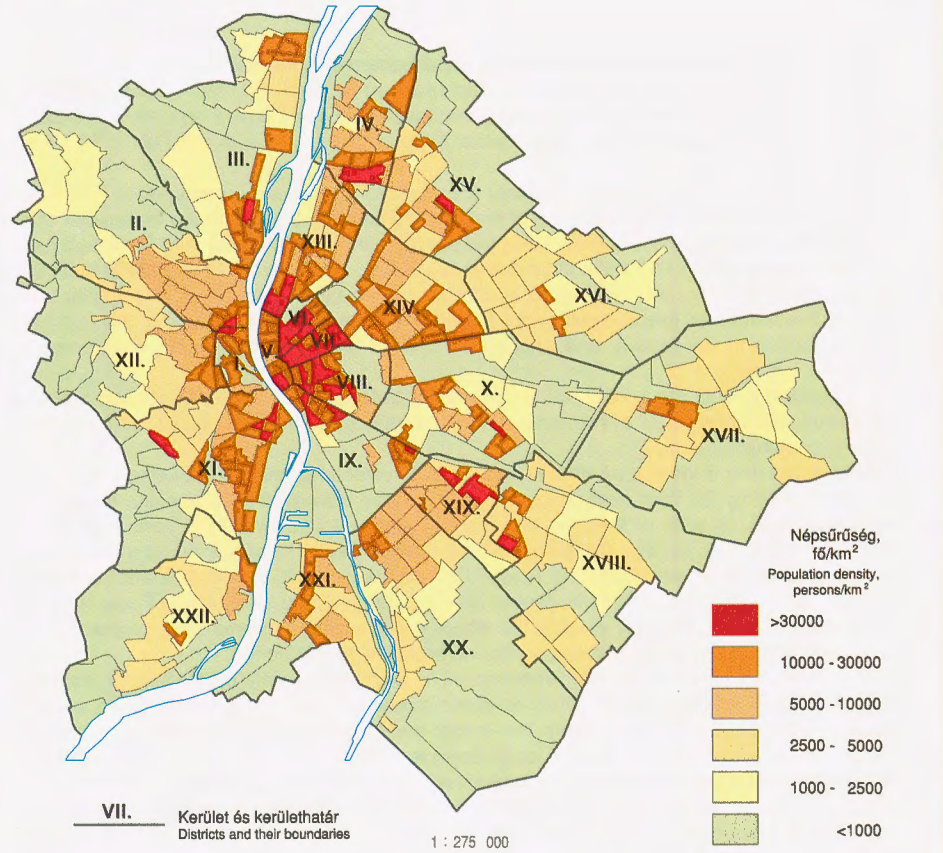
A LAKÓNÉPESSÉG VÁLTOZÁSA, 1970-1990  
CHANGE IN RESIDENT POPULATION, 1970-1990

1



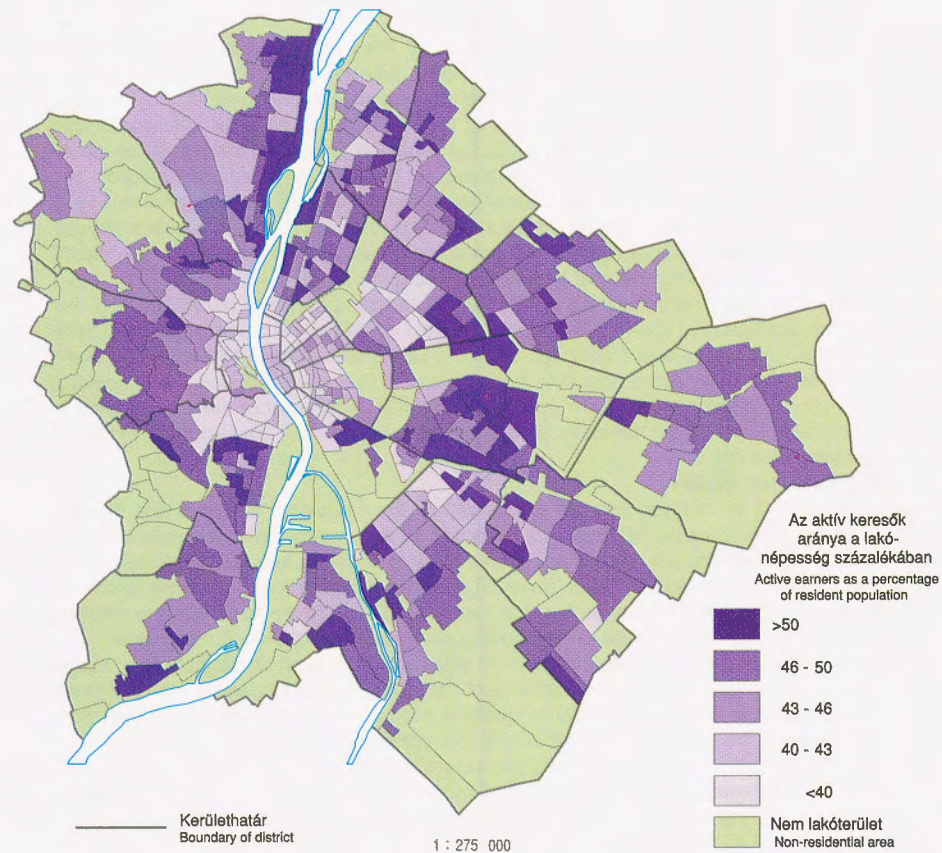
NÉPSŰRŰSÉG, 1990  
POPULATION DENSITY, 1990

2



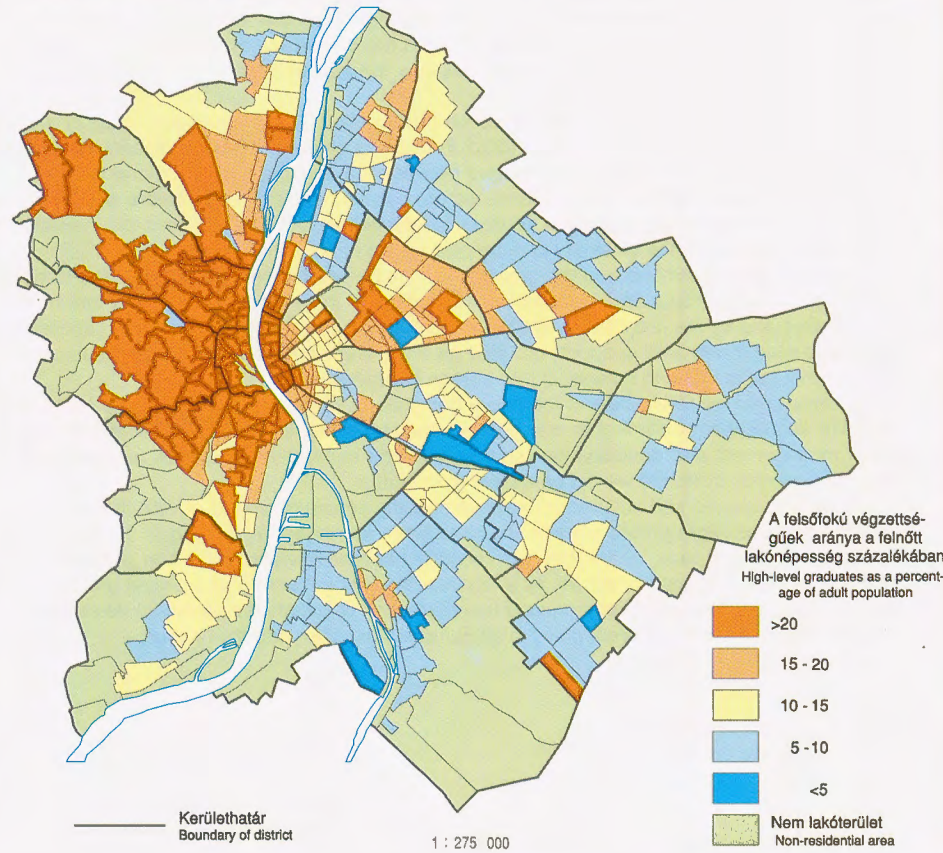
AKTÍV KERESŐK ARÁNYA, 1990  
RATIO OF ACTIVE EARNERS, 1990

3



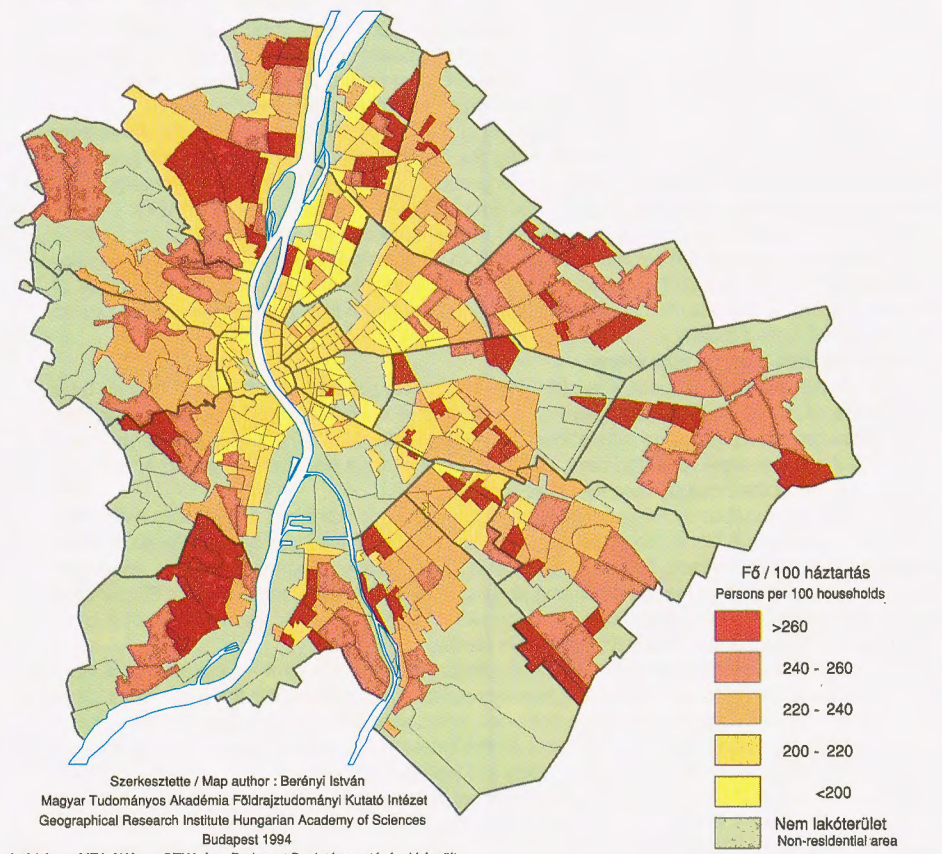
FELSŐFOKÚ VÉGZETTSÉGŰEK ARÁNYA, 1990  
RATIO OF HIGH-LEVEL GRADUATES, 1990

4



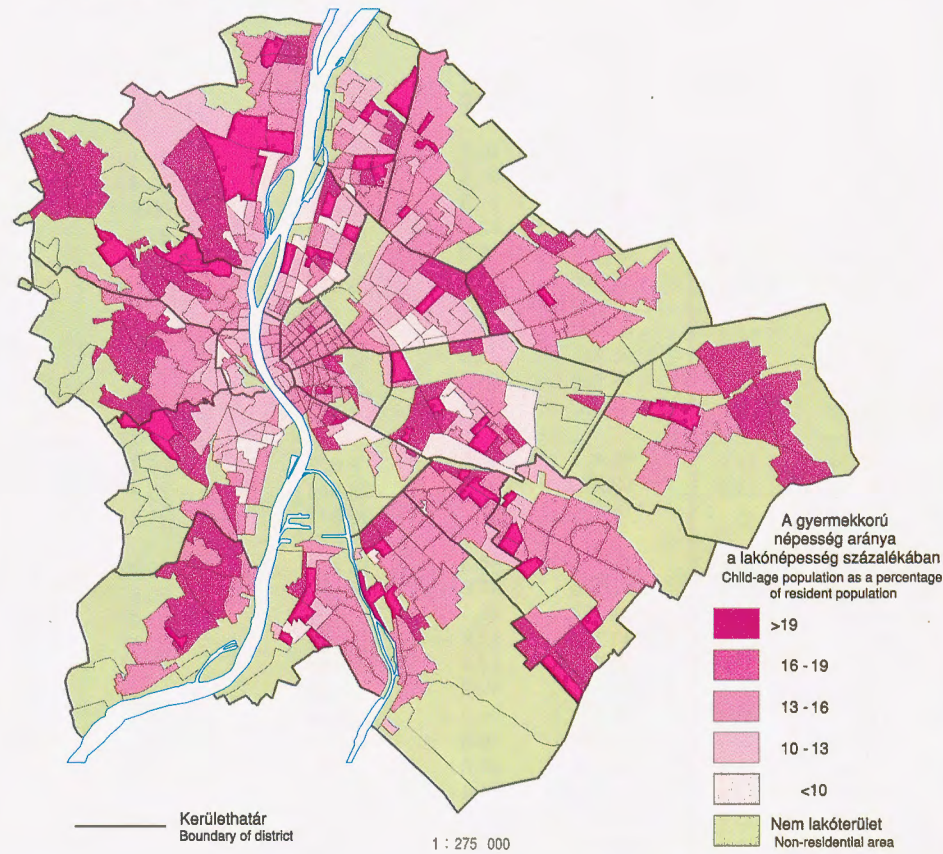
ÁTLAGOS HÁZTARTÁSNAGSÁG, 1990  
AVERAGE SIZE OF HOUSEHOLDS, 1990

5



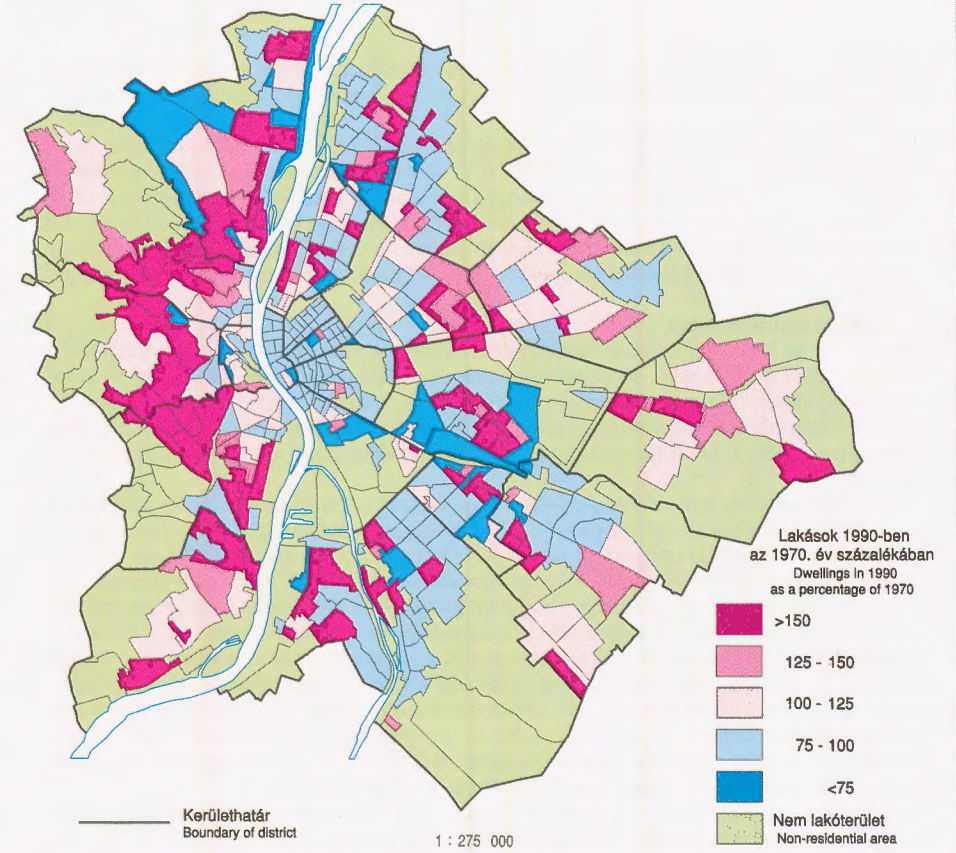
A GYERMEKKORÚ NÉPESSÉG ARÁNYA, 1990  
RATIO OF CHILD-AGE POPULATION, 1990

6



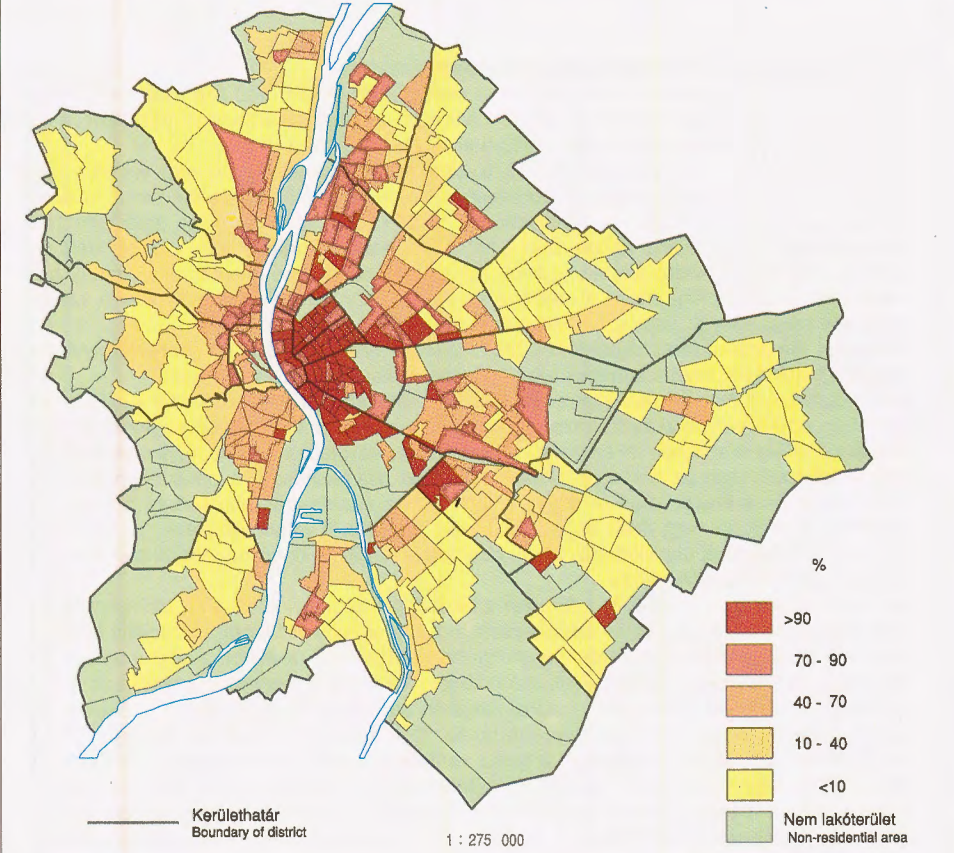
A LAKÁSOK SZÁMÁNAK VÁLTOZÁSA, 1970-1990  
CHANGE IN THE NUMBER OF DWELLINGS, 1970-1990

7



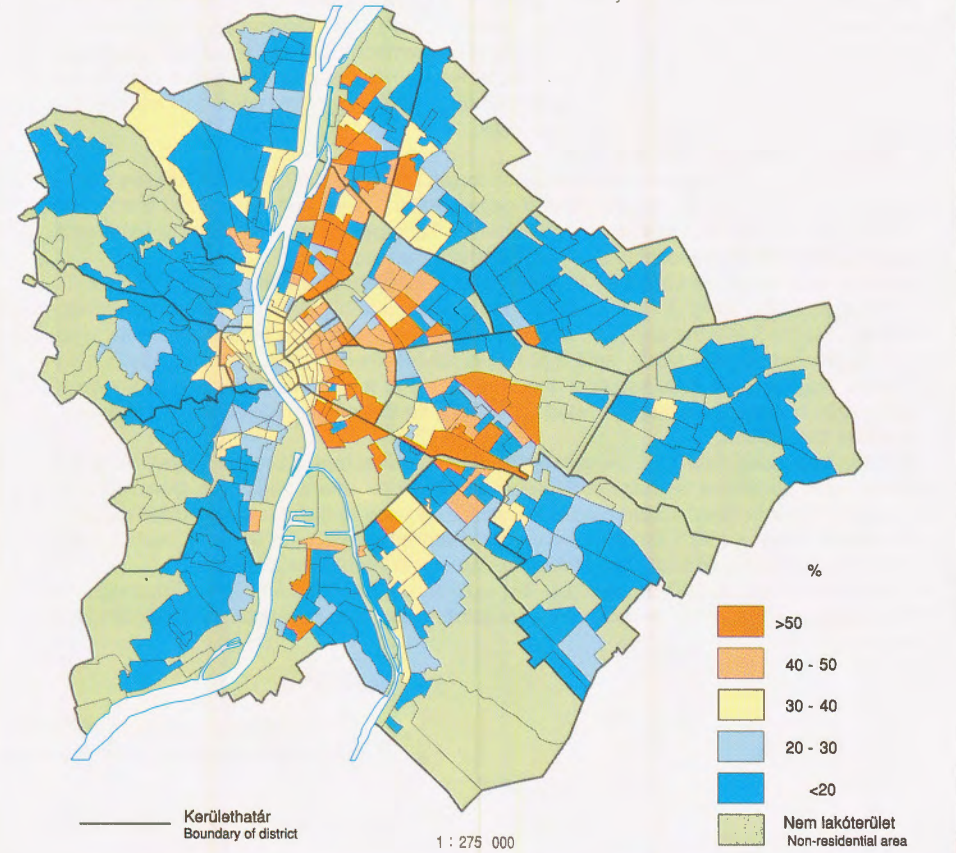
AZ ÖNKORMÁNYZATI TULAJDONÚ BÉRLAKÁSOK ARÁNYA, 1990  
RATIO OF SOCIAL DWELLINGS, 1990

8



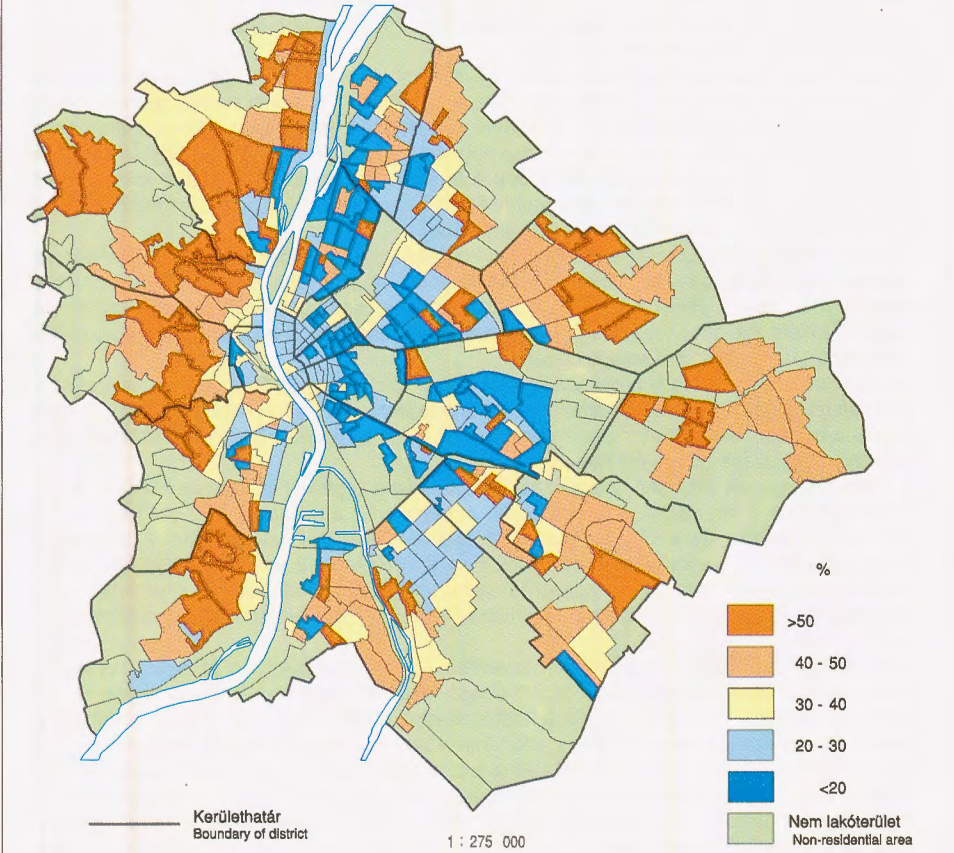
AZ EGYSZOBÁS LAKÁSOK ARÁNYA, 1990  
RATIO OF DWELLINGS WITH SINGLE-ROOM, 1990

9



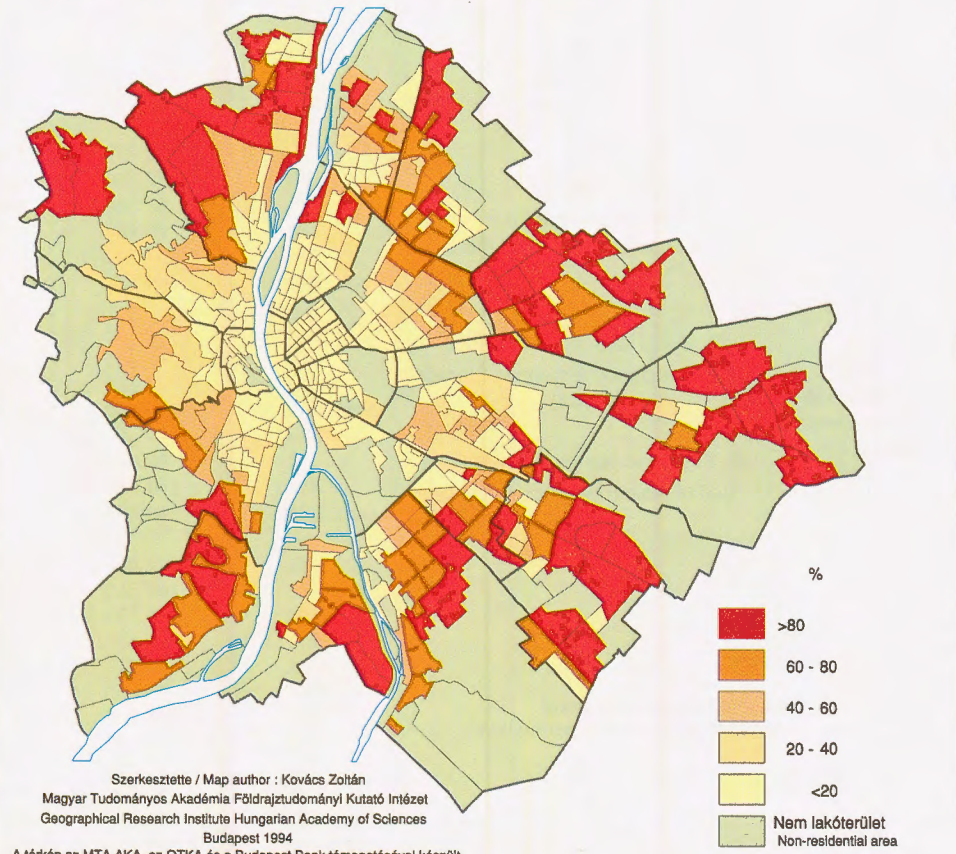
A HÁROM ÉS TÖBB SZOBÁS LAKÁSOK ARÁNYA, 1990  
RATIO OF DWELLINGS WITH THREE OR MORE ROOMS, 1990

10



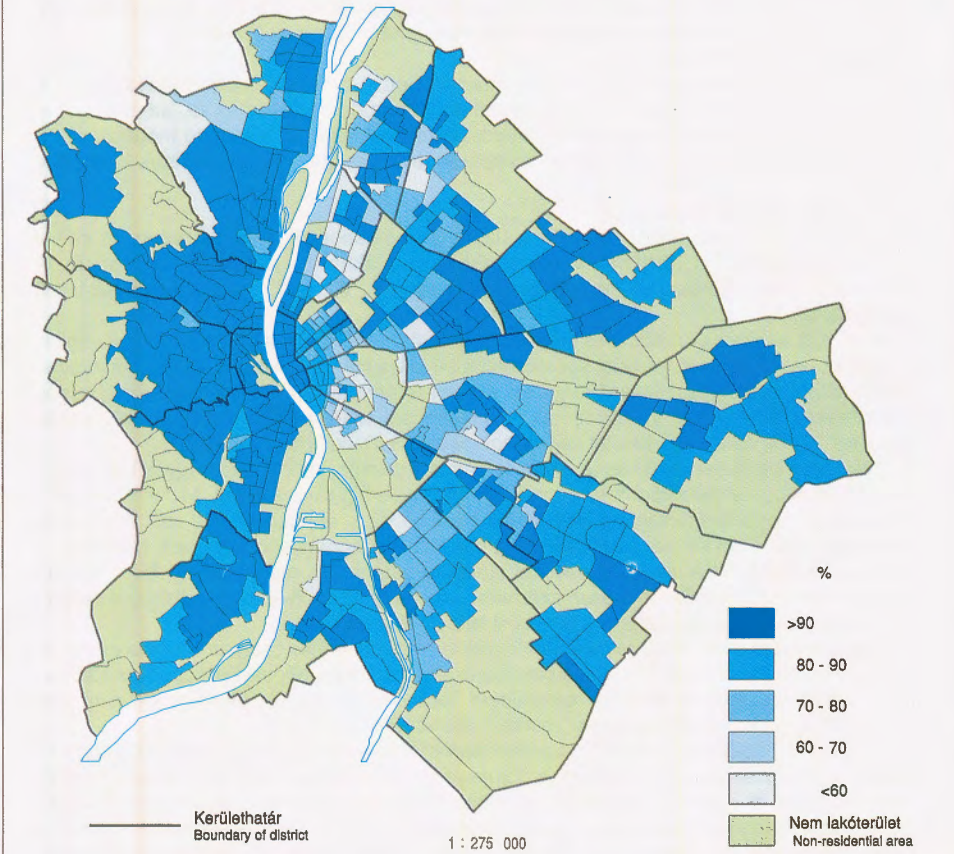
AZ EGYLAKÁSOS LAKÓHÁZAK ARÁNYA, 1990  
RATIO OF SINGLE-DWELLING RESIDENTIAL BUILDINGS, 1990

11



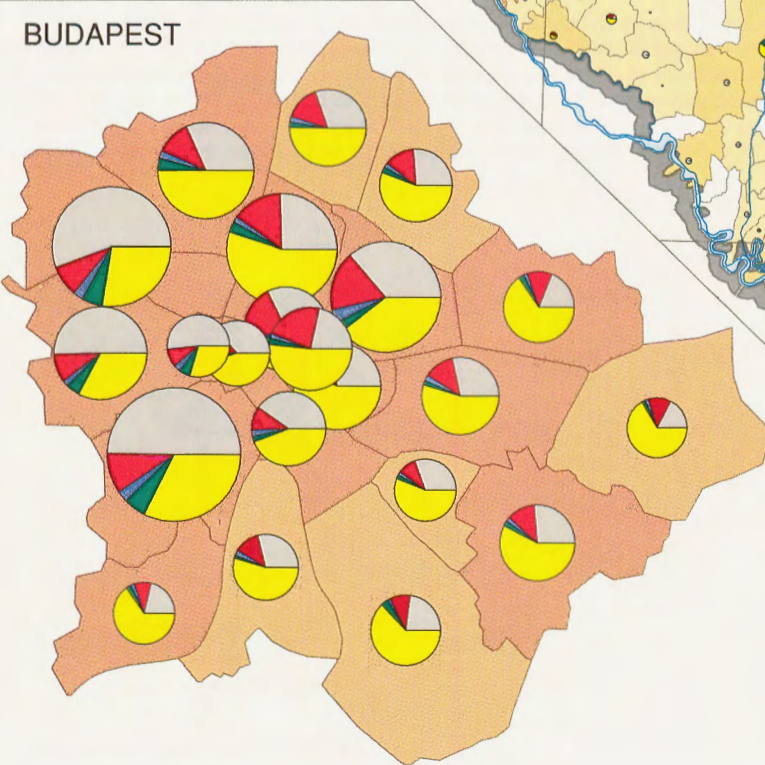
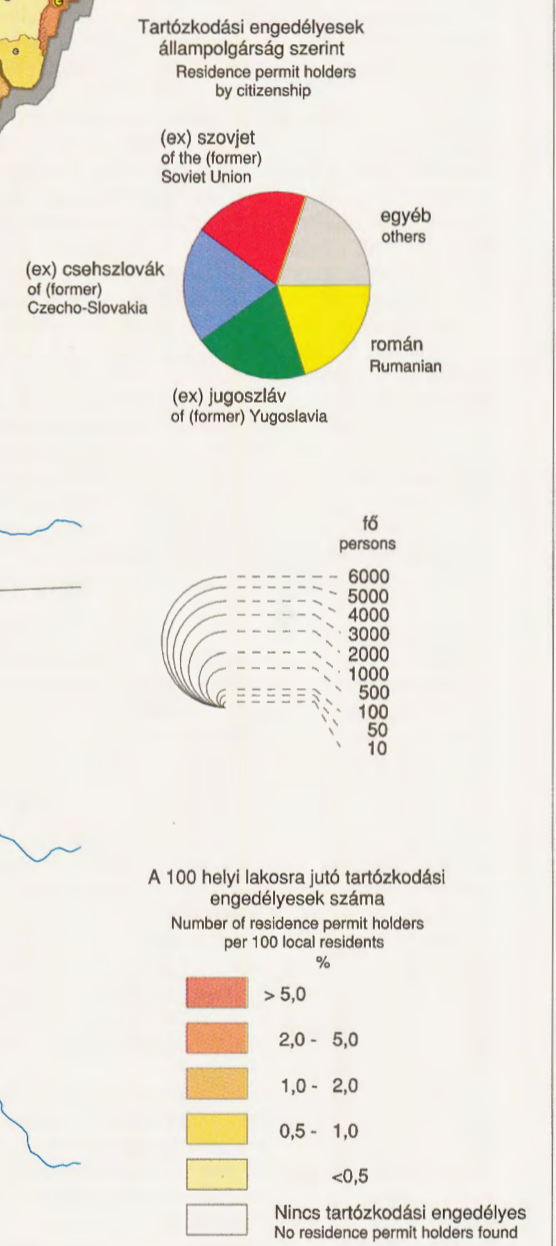
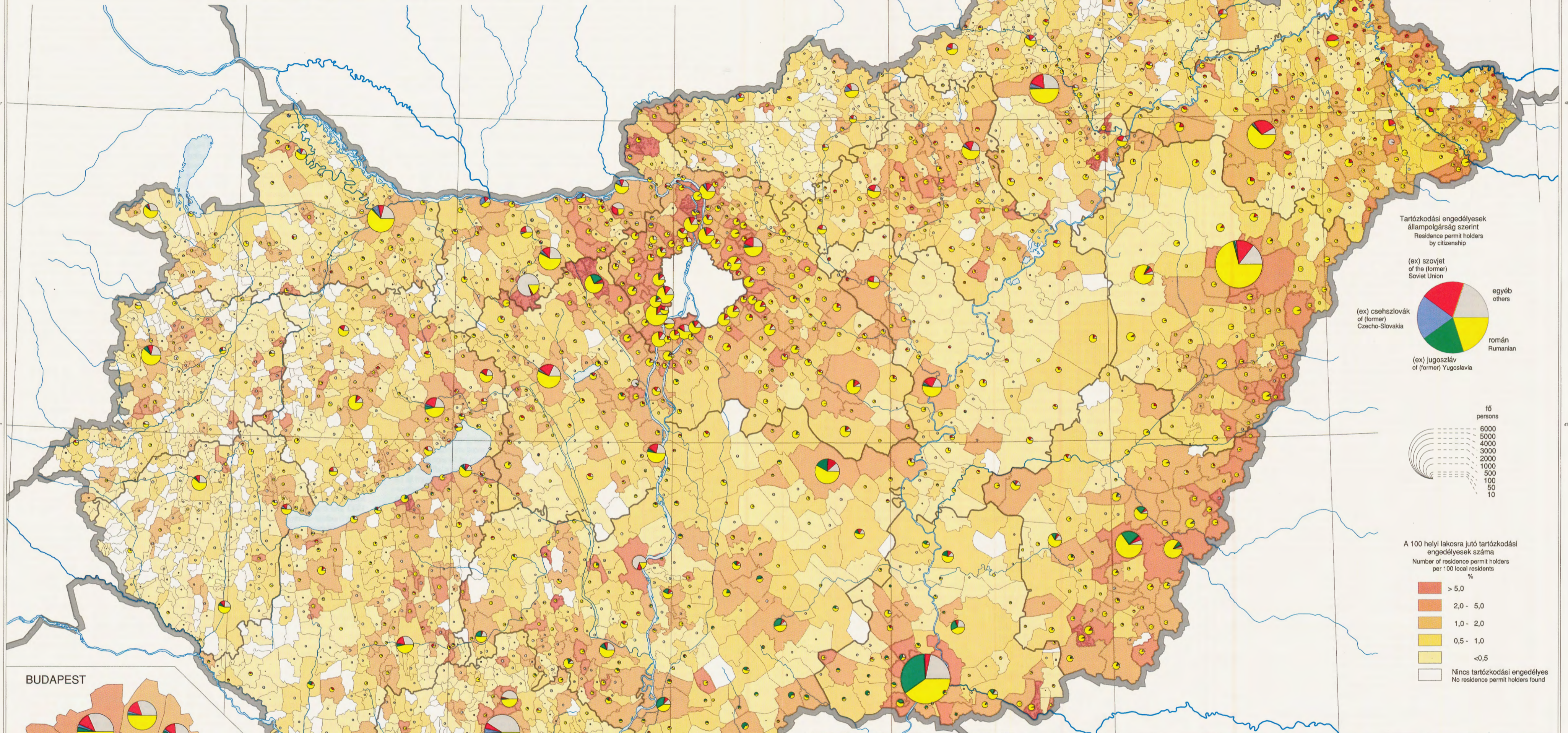
A FÜRDŐSZOBÁVAL ELLÁTOTT LAKÁSOK ARÁNYA, 1990  
RATIO OF DWELLINGS WITH BATHROOM, 1990

12





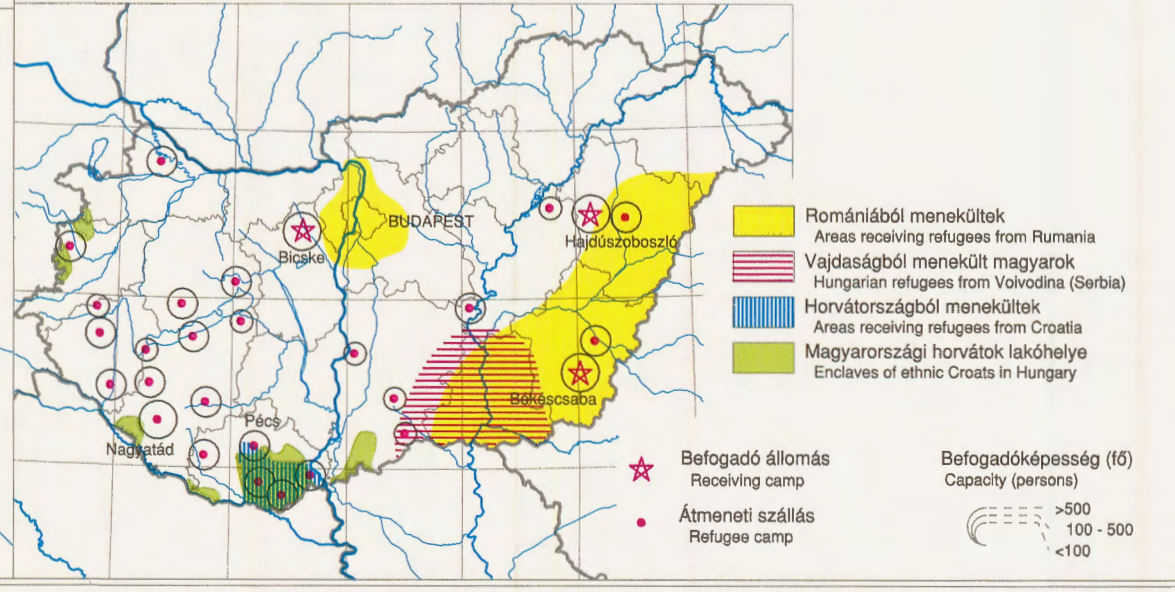
TARTÓZKODÁSI ENGEDÉLLEL RENDELKEZŐK MAGYARORSZÁGON, 1980 - 1993  
RESIDENCE PERMIT HOLDERS IN HUNGARY, 1980 - 1993



Szerkesztette / Map author : Dövényi Zoltán  
Magyar Tudományos Akadémia Földrajztudományi Kutató Intézet  
Geographical Research Institute Hungarian Academy of Sciences  
Budapest 1994  
A térkép az MTA AKA és a Budapest Bank támogatásával készült

1:1 000 000

MENEKÜLTÉK ÉS MENEDÉKESEK 1991 VÉGÉN  
REFUGEES AND ASYLUM SEEKERS (LATE 1991)



MENEDÉKESEK 1993 VÉGÉN  
ASYLUM SEEKERS (LATE 1993)

